



# Keinulaudantie 2b, Kontula, Helsinki



**Lumo**

As Oy Helsingin Keinulaudantie 2b  
Keinulaudantie 2b, 00940 Helsinki

Urakoitsija:  
FIRA

Vuokraus:  
Lumo-kotikeskus, Helsinki

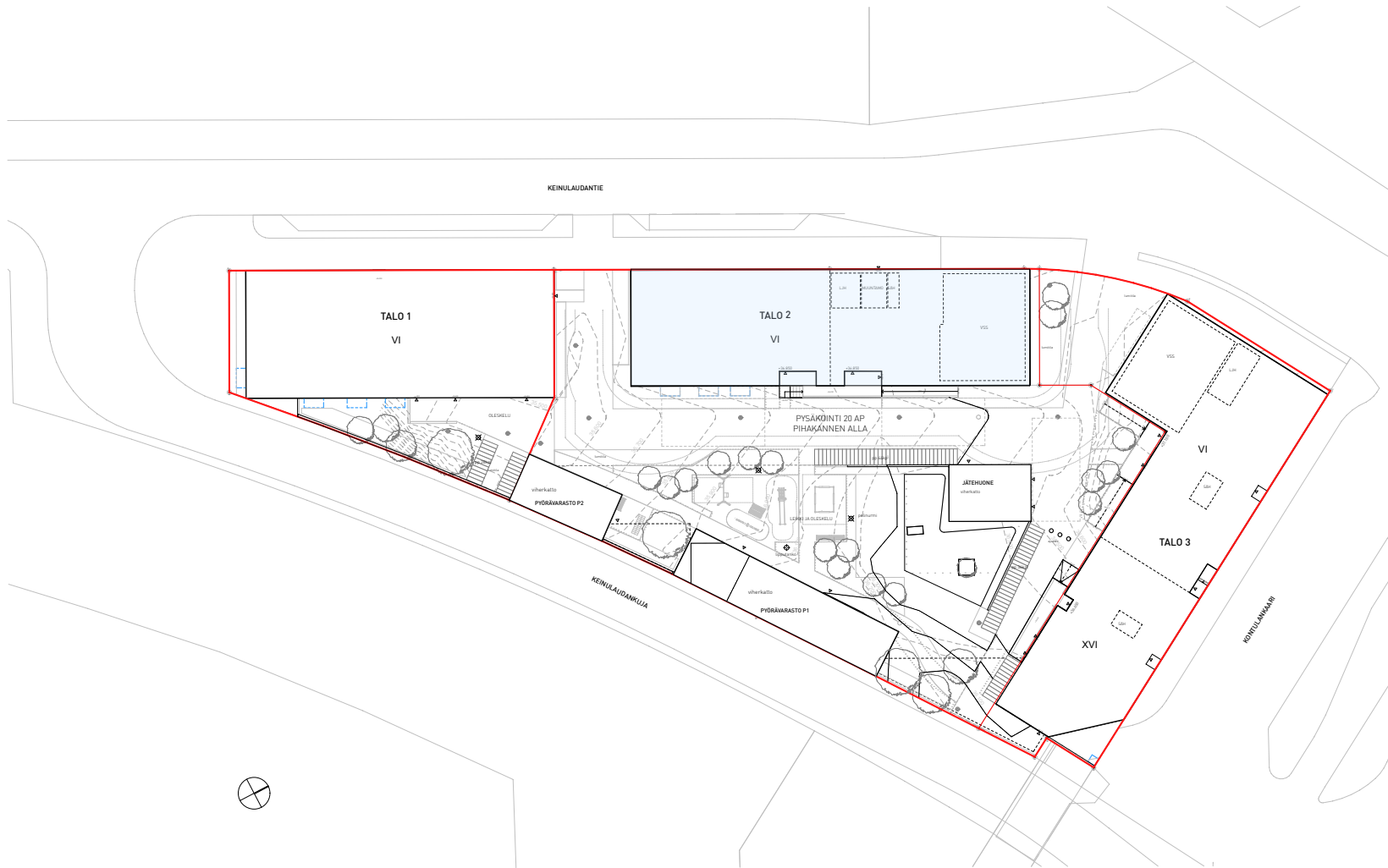
Esitteessä suunnittelun ja rakentamisen aikaiset tiedot.  
Pidätämme oikeuden muutoksiin.

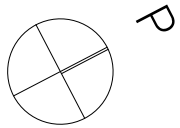
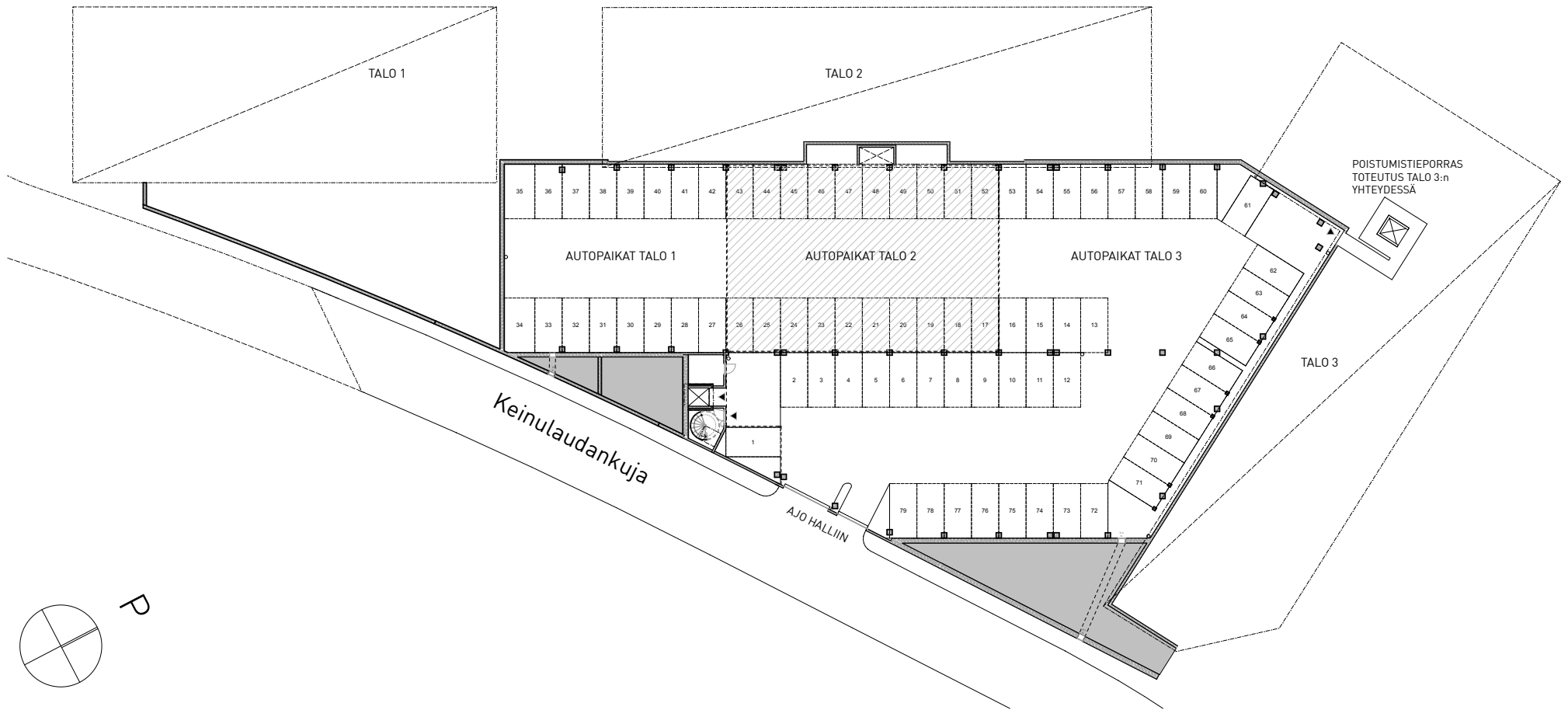
**Lumo**

## Huoneistoluettelo: Keinulaudantie 2b, Kontula, Helsinki

| A-PORRAS | KERROS | ASUNTO | TYYPPI | H-ALA               |
|----------|--------|--------|--------|---------------------|
|          | 1. krs | A1     | 2h+kt  | 46,0 m <sup>2</sup> |
|          | 1. krs | A2     | 2h+kt  | 43,5 m <sup>2</sup> |
|          | 1. krs | A3     | 1h+kt  | 30,0 m <sup>2</sup> |
|          | 1. krs | A4     | 3h+k   | 61,5 m <sup>2</sup> |
|          | 1. krs | A5     | 2h+kt  | 46,0 m <sup>2</sup> |
|          | 2. krs | A6     | 2h+kt  | 45,5 m <sup>2</sup> |
|          | 2. krs | A7     | 2h+kt  | 50,0 m <sup>2</sup> |
|          | 2. krs | A8     | 2h+kt  | 43,5 m <sup>2</sup> |
|          | 2. krs | A9     | 1h+kt  | 30,0 m <sup>2</sup> |
|          | 2. krs | A10    | 3h+k   | 61,5 m <sup>2</sup> |
|          | 2. krs | A11    | 2h+kt  | 45,5 m <sup>2</sup> |
|          | 3. krs | A12    | 2h+kt  | 45,5 m <sup>2</sup> |
|          | 3. krs | A13    | 2h+kt  | 50,0 m <sup>2</sup> |
|          | 3. krs | A14    | 2h+kt  | 43,5 m <sup>2</sup> |
|          | 3. krs | A15    | 1h+kt  | 30,0 m <sup>2</sup> |
|          | 3. krs | A16    | 3h+k   | 61,5 m <sup>2</sup> |
|          | 3. krs | A17    | 2h+kt  | 45,5 m <sup>2</sup> |
|          | 4. krs | A18    | 2h+kt  | 45,5 m <sup>2</sup> |
|          | 4. krs | A19    | 2h+kt  | 50,0 m <sup>2</sup> |
|          | 4. krs | A20    | 2h+kt  | 43,5 m <sup>2</sup> |
|          | 4. krs | A21    | 1h+kt  | 30,0 m <sup>2</sup> |
|          | 4. krs | A22    | 3h+k   | 61,5 m <sup>2</sup> |
|          | 4. krs | A23    | 2h+kt  | 45,5 m <sup>2</sup> |
|          | 5. krs | A24    | 2h+kt  | 45,5 m <sup>2</sup> |
|          | 5. krs | A25    | 2h+kt  | 50,0 m <sup>2</sup> |
|          | 5. krs | A26    | 2h+kt  | 43,5 m <sup>2</sup> |
|          | 5. krs | A27    | 1h+kt  | 30,0 m <sup>2</sup> |
|          | 5. krs | A28    | 3h+k   | 61,5 m <sup>2</sup> |
|          | 5. krs | A29    | 2h+kt  | 45,5 m <sup>2</sup> |
|          | 6. krs | A30    | 2h+kt  | 45,5 m <sup>2</sup> |
|          | 6. krs | A31    | 2h+kt  | 50,0 m <sup>2</sup> |
|          | 6. krs | A32    | 2h+kt  | 43,5 m <sup>2</sup> |
|          | 6. krs | A33    | 1h+kt  | 30,0 m <sup>2</sup> |
|          | 6. krs | A34    | 3h+k   | 61,5 m <sup>2</sup> |
|          | 6. krs | A35    | 2h+kt  | 45,5 m <sup>2</sup> |

| B-PORRAS | KERROS | ASUNTO | TYYPPI | H-ALA               |
|----------|--------|--------|--------|---------------------|
|          | 2. krs | B36    | 2h+kt  | 45,5 m <sup>2</sup> |
|          | 2. krs | B37    | 3h+k   | 61,5 m <sup>2</sup> |
|          | 2. krs | B38    | 1h+kt  | 30,0 m <sup>2</sup> |
|          | 2. krs | B39    | 2h+kt  | 43,0 m <sup>2</sup> |
|          | 2. krs | B40    | 2h+kt  | 50,0 m <sup>2</sup> |
|          | 2. krs | B41    | 2h+kt  | 45,5 m <sup>2</sup> |
|          | 3. krs | B42    | 2h+kt  | 45,5 m <sup>2</sup> |
|          | 3. krs | B43    | 3h+k   | 61,5 m <sup>2</sup> |
|          | 3. krs | B44    | 1h+kt  | 30,0 m <sup>2</sup> |
|          | 3. krs | B45    | 2h+kt  | 43,0 m <sup>2</sup> |
|          | 3. krs | B46    | 2h+kt  | 50,0 m <sup>2</sup> |
|          | 3. krs | B47    | 2h+kt  | 45,5 m <sup>2</sup> |
|          | 4. krs | B48    | 2h+kt  | 45,5 m <sup>2</sup> |
|          | 4. krs | B49    | 3h+k   | 61,5 m <sup>2</sup> |
|          | 4. krs | B50    | 1h+kt  | 30,0 m <sup>2</sup> |
|          | 4. krs | B51    | 2h+kt  | 43,3 m <sup>2</sup> |
|          | 4. krs | B52    | 2h+kt  | 50,0 m <sup>2</sup> |
|          | 4. krs | B53    | 2h+kt  | 45,5 m <sup>2</sup> |
|          | 5. krs | B54    | 2h+kt  | 45,5 m <sup>2</sup> |
|          | 5. krs | B55    | 3h+k   | 61,5 m <sup>2</sup> |
|          | 5. krs | B56    | 1h+kt  | 30,0 m <sup>2</sup> |
|          | 5. krs | B57    | 2h+kt  | 43,3 m <sup>2</sup> |
|          | 5. krs | B58    | 2h+kt  | 50,0 m <sup>2</sup> |
|          | 5. krs | B59    | 2h+kt  | 45,5 m <sup>2</sup> |
|          | 6. krs | B60    | 2h+kt  | 45,5 m <sup>2</sup> |
|          | 6. krs | B61    | 3h+k   | 61,5 m <sup>2</sup> |
|          | 6. krs | B62    | 1h+kt  | 30,0 m <sup>2</sup> |
|          | 6. krs | B63    | 2h+kt  | 43,3 m <sup>2</sup> |
|          | 6. krs | B64    | 2h+kt  | 50,0 m <sup>2</sup> |
|          | 6. krs | B65    | 2h+kt  | 45,5 m <sup>2</sup> |







KOHDE

As. Oy Helsingin Keinulaudantie 2b

PÄIVÄYS

25.3.2020

PIIRUSTUKSEN SISÄLTÖ

Julkisivu luoteeseen (kadulle)

MITTAKAAVA

1:200

S.ALA

ARK

PIIRUSTUSNUMERO

-

MUUTOS

**Lumo**



KOHDE

As. Oy Helsingin Keinulaudantie 2b

PÄIVÄYS

25.3.2020

PIIRUSTUKSEN SISÄLTÖ

Julkisivu kaakkoon (pihalle)

MITTAKAAVA

1:200

S.ALA

ARK

PIIRUSTUSNUMERO

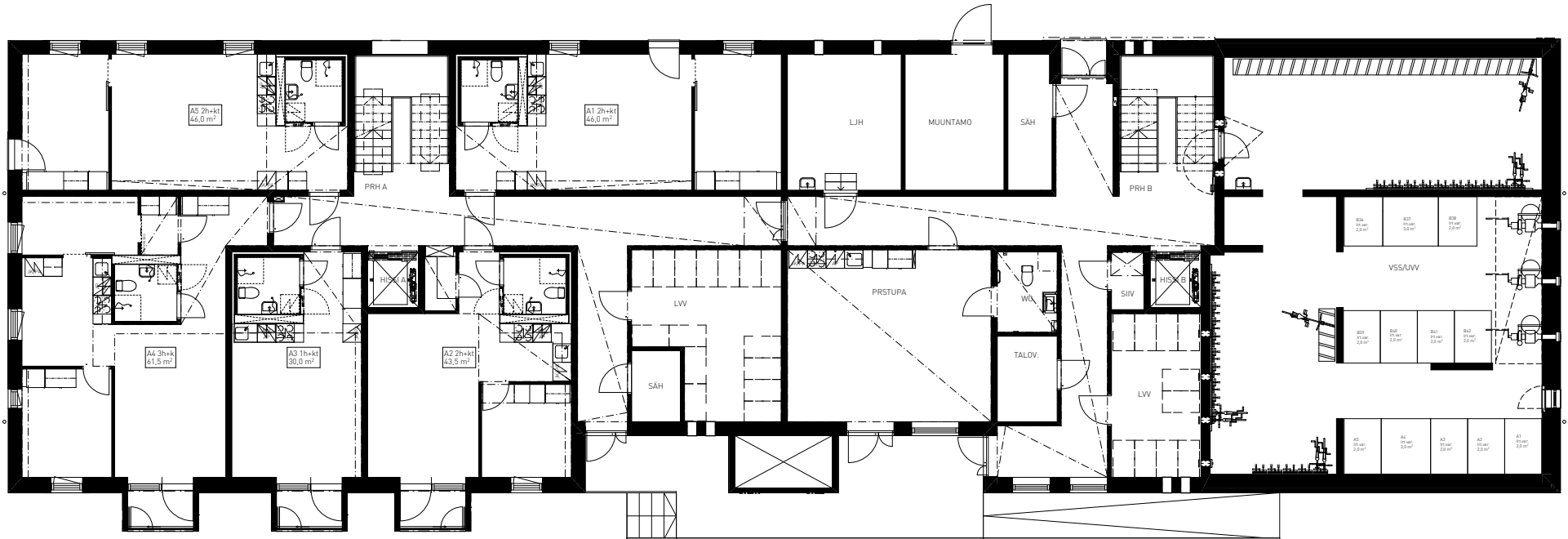
-

MUUTOS

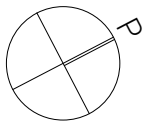
**Lumo**



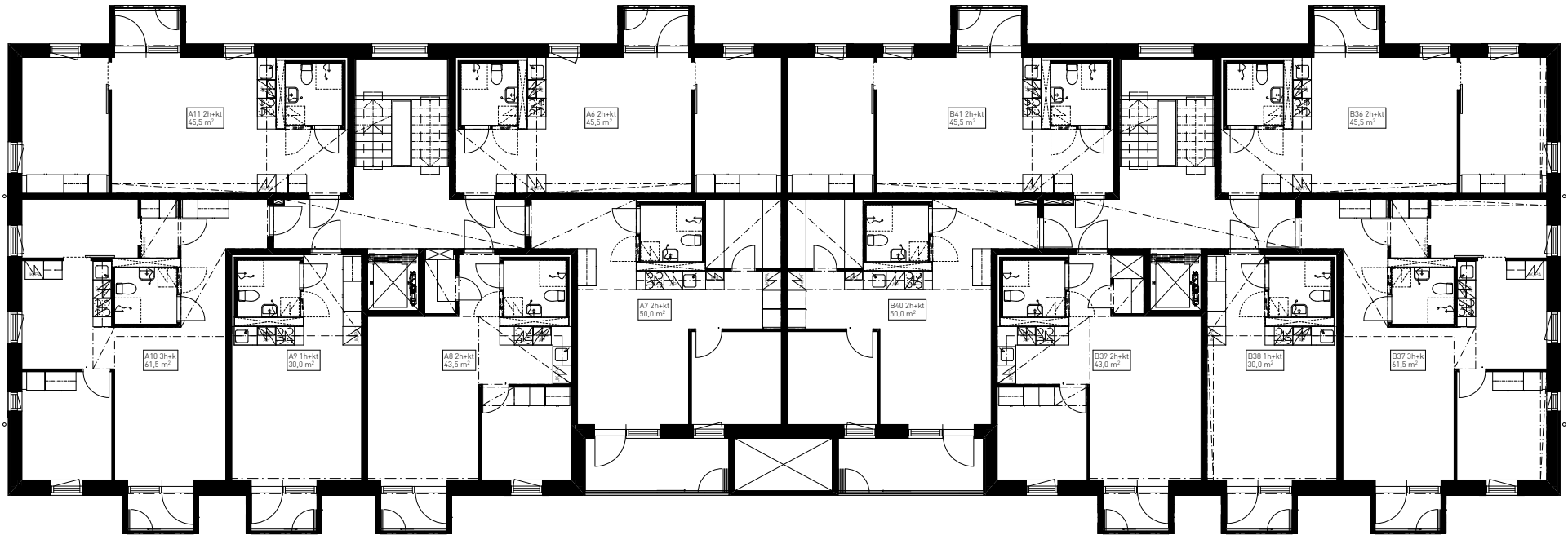
Keinulaudantie



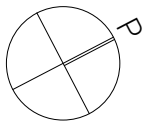
Piha



Keinulaudantie



Piha



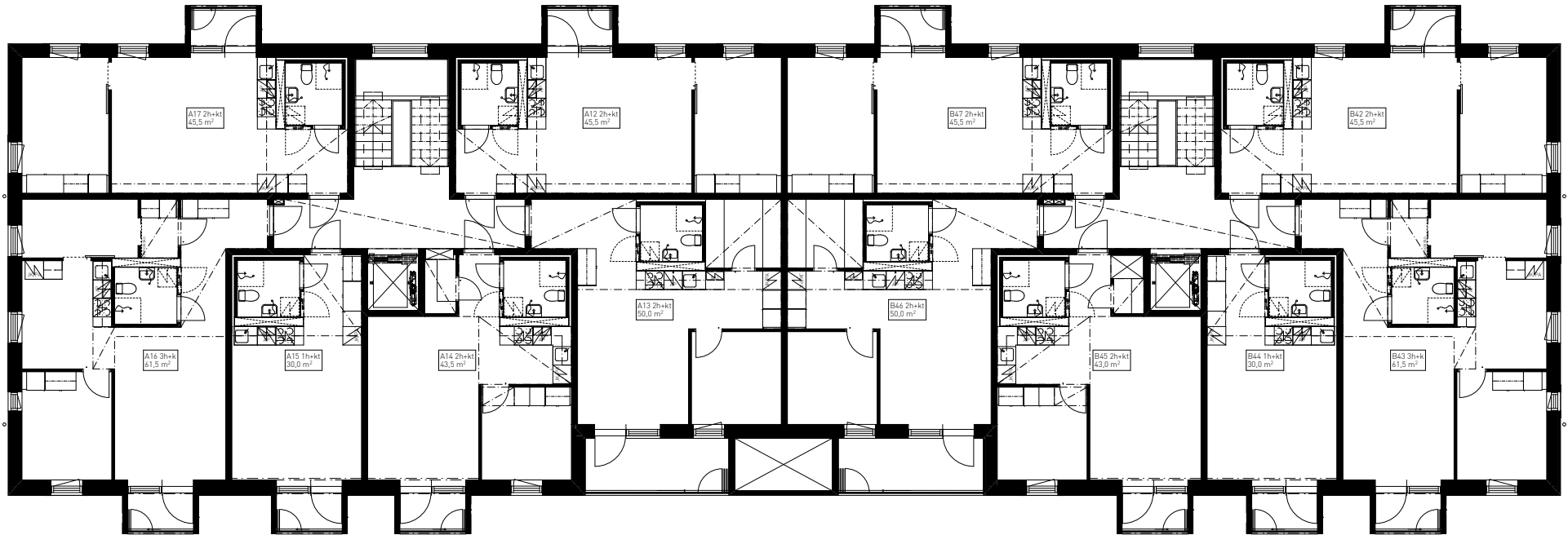
**Lumo**

As. Oy Helsingin Keinulaudantie 2b  
Kerrosphoja 2

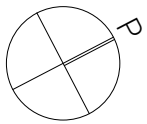
1:200

Piirustus perustuu  
suunnittelutilanteeseen  
27.01.2020

Keinulaudantie



Piha



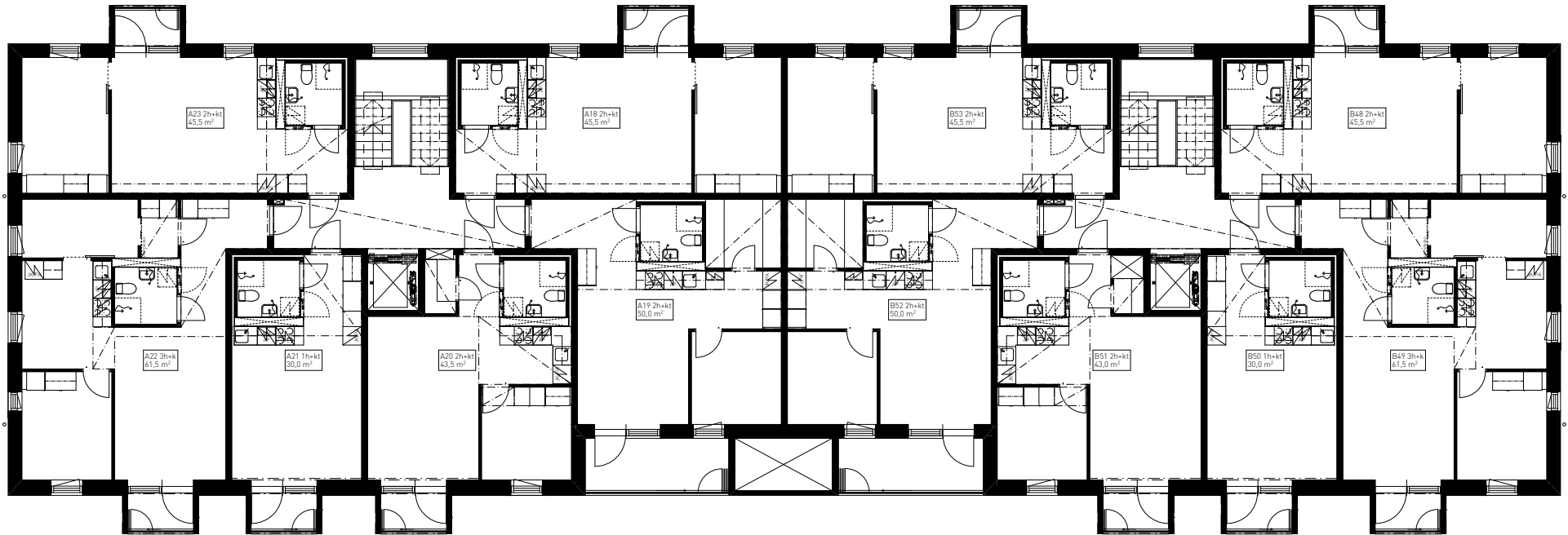
Lumo

As. Oy Helsingin Keinulaudantie 2b  
Kerrosphoja 3

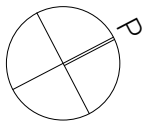
1:200

Piirustus perustuu  
suunnittelutilanteeseen  
27.01.2020

Keinulaudantie



Piha

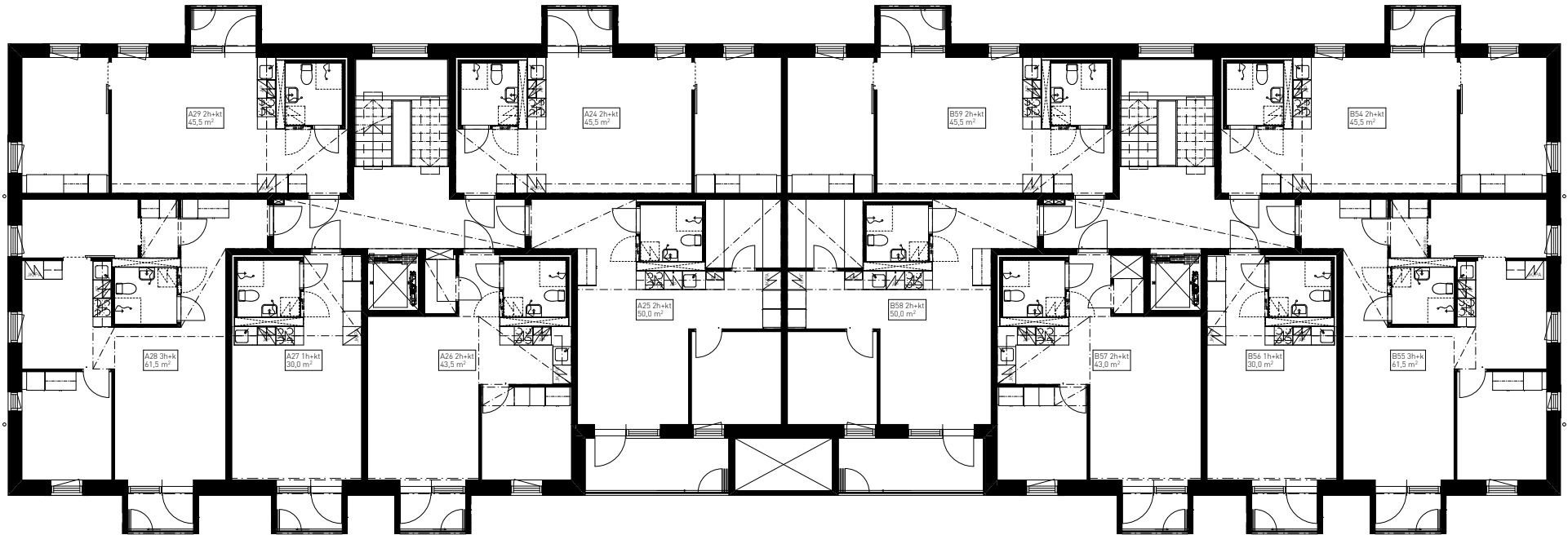


Lumo

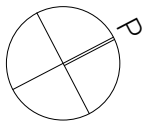
As. Oy Helsingin Keinulaudantie 2b  
Kerroskehä 4 1:200

Piirustus perustuu  
suunnittelutilanteeseen  
27.01.2020

Keinulaudantie



Piha



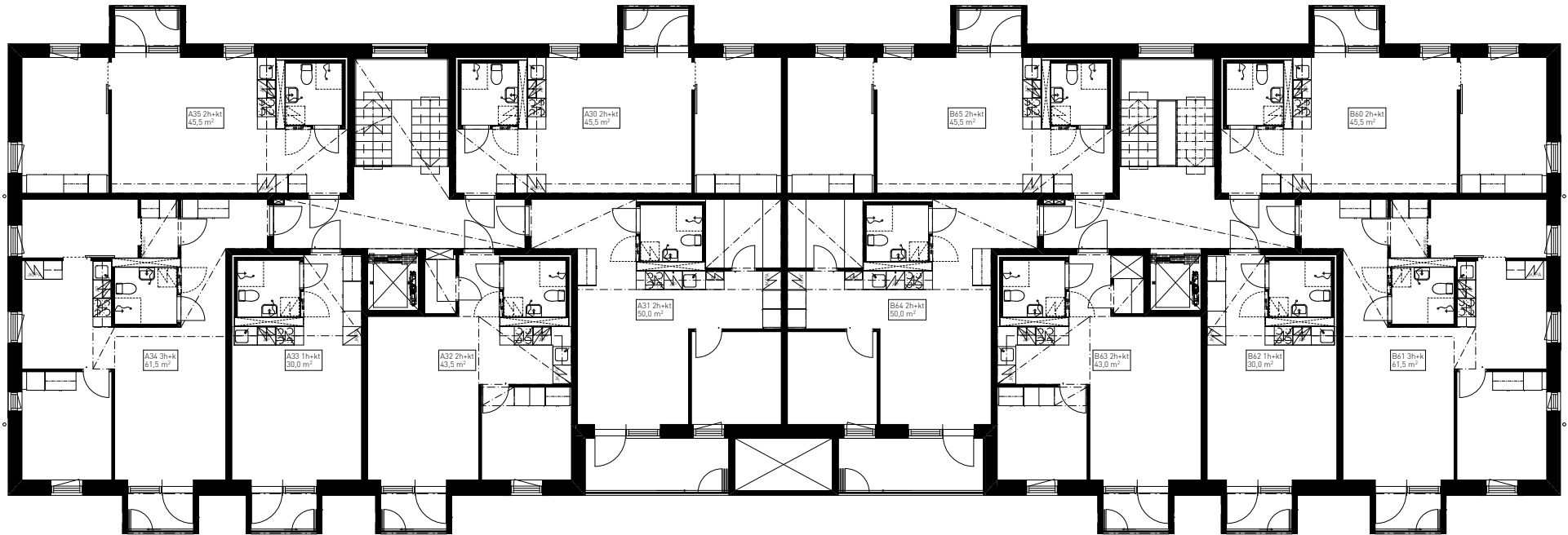
Lumo

As. Oy Helsingin Keinulaudantie 2b  
Kerrosphoja 5

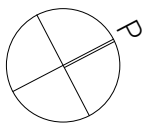
1:200

Piirustus perustuu  
suunnittelutilanteeseen  
27.01.2020

Keinulaudantie



Piha



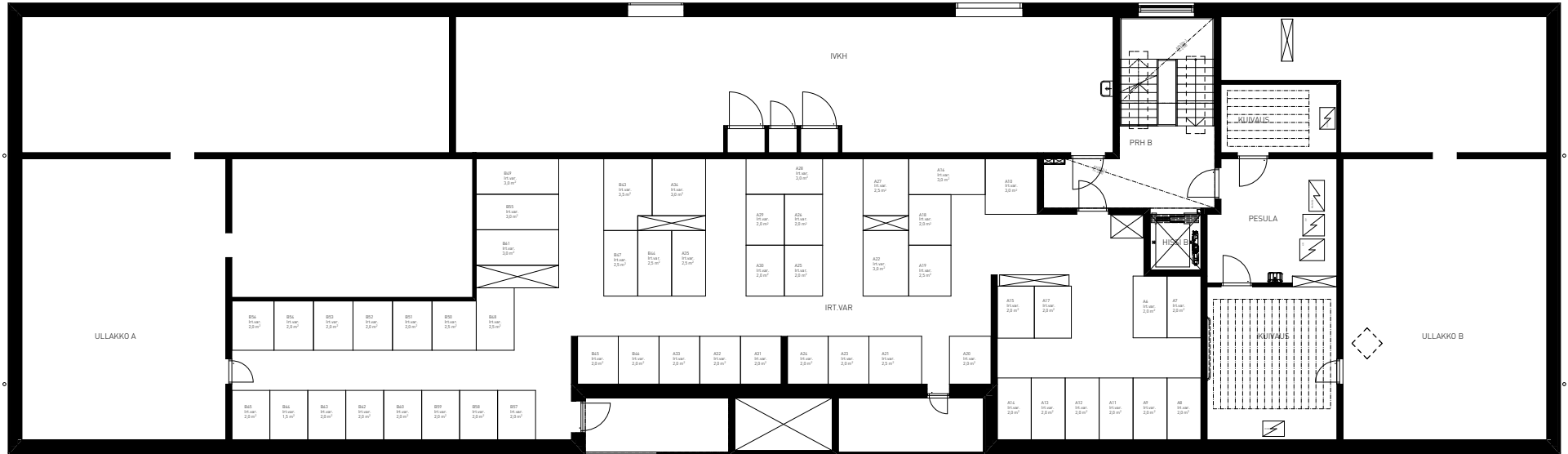
**Lumo**

As. Oy Helsingin Keinulaudantie 2b  
Kerrosphoja 6

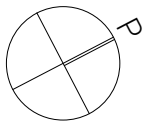
1:200

Piirustus perustuu  
suunnittelutilanteeseen  
27.01.2020

Keinulaudantie



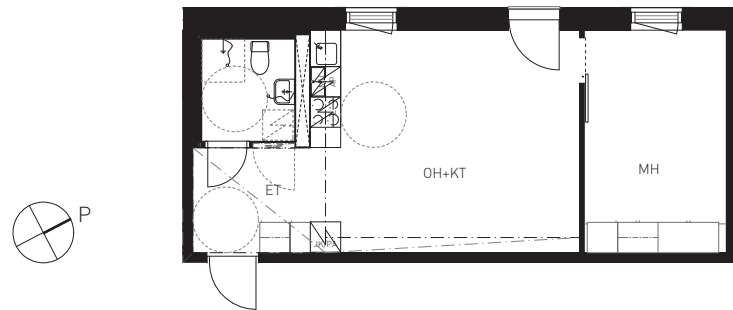
Piha



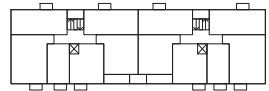
KEINULAUDANTIE 2b

2H+KT, 46m<sup>2</sup>

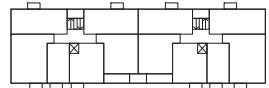
A01, 1.krs.



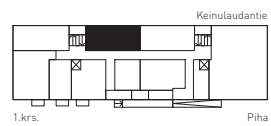
0 1 2 3 4 5  
MITTAKAAVA 1:100



3. ja 5.krs.



2., 4., ja 6.krs.



1.krs.

Piha

HUONEISTOPOHJA 9.6.2020

Lumo

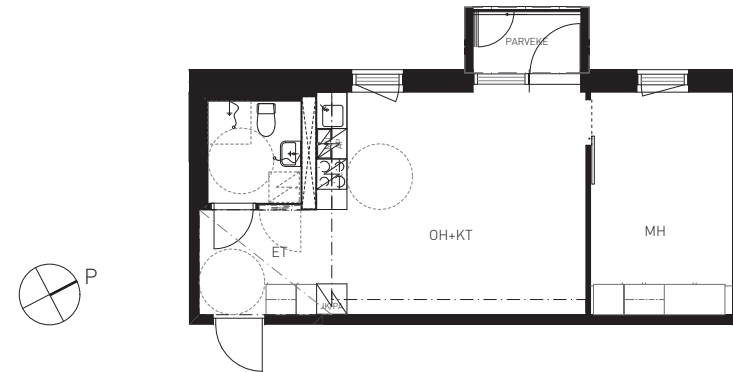
KEINULAUDANTIE 2b

2H+KT, 45,5m<sup>2</sup>

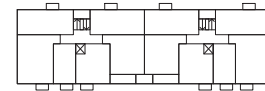
A06, 2.krs.

A18, 4.krs.

A30, 6.krs.



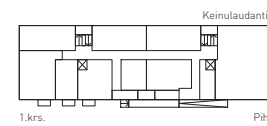
0 1 2 3 4 5  
MITTAKAAVA 1:100



3. ja 5.krs.



2., 4., ja 6.krs.



1.krs.

Piha

HUONEISTOPOHJA 9.6.2020

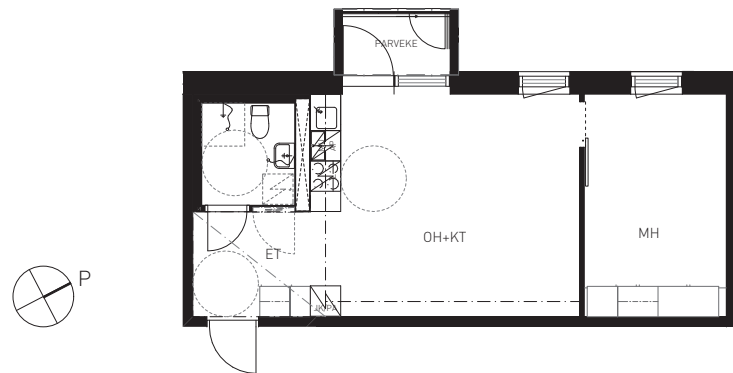
Lumo



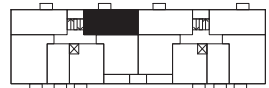
KEINULAUDANTIE 2b

2H+KT, 45,5m<sup>2</sup>

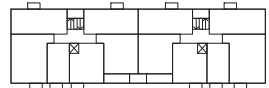
A12, 3.krs.  
A24, 5.krs.



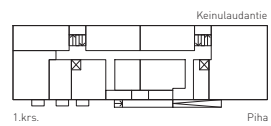
0 1 2 3 4 5  
MITTAKAAVA 1:100



3. ja 5.krs.



2., 4., ja 6.krs.



1.krs.

Piha

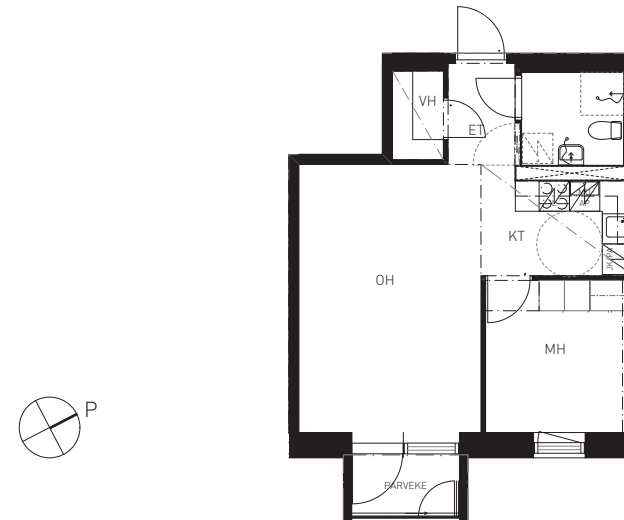
HUONEISTOPOHJA 9.6.2020

Lumo

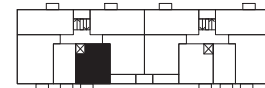
KEINULAUDANTIE 2b

2H+KT, 43,5m<sup>2</sup>

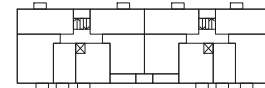
A02, 1.krs.  
A14, 3.krs.  
A26, 5.krs.



0 1 2 3 4 5  
MITTAKAAVA 1:100



3. ja 5.krs.



2., 4., ja 6.krs.



1.krs.

Piha

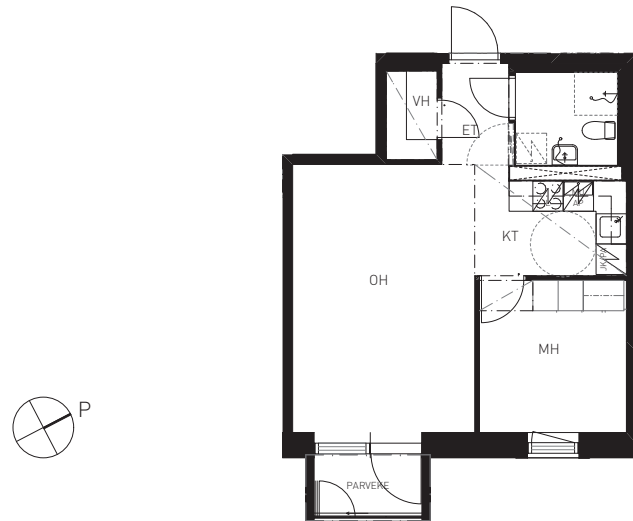
HUONEISTOPOHJA 9.6.2020

Lumo

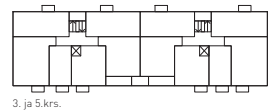
KEINULAUDANTIE 2b

2H+KT, 43,5m<sup>2</sup>

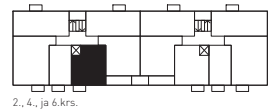
A08, 2.krs.  
A20, 4.krs.  
A32, 6.krs.



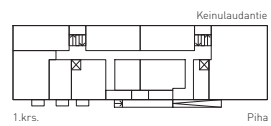
0 1 2 3 4 5  
MITTAKAAVA 1:100



3. ja 5.krs.



2., 4., ja 6.krs.



1.krs.

Piha

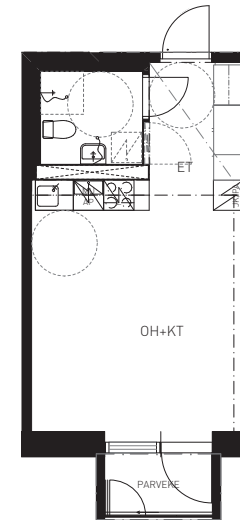
HUONEISTOPOHJA 9.6.2020

Lumo

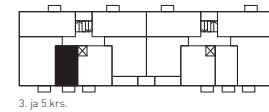
KEINULAUDANTIE 2b

1H+KT, 30,0m<sup>2</sup>

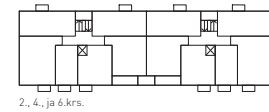
A03, 1.krs..  
A15, 3.krs.  
A27, 5.krs.



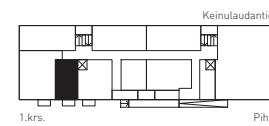
0 1 2 3 4 5  
MITTAKAAVA 1:100



3. ja 5.krs.



2., 4., ja 6.krs.



1.krs.

Piha

HUONEISTOPOHJA 9.6.2020

Lumo

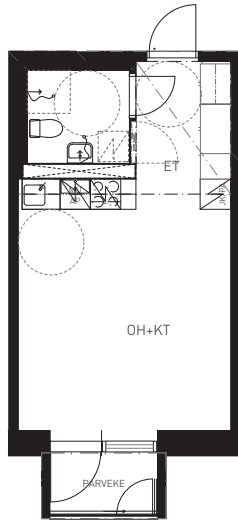
KEINULAUDANTIE 2b

1H+KT, 30,0m<sup>2</sup>

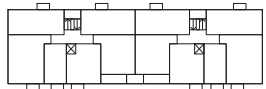
A09, 2.krs.

A21, 4.krs.

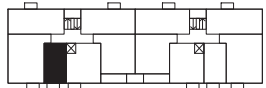
A33, 6.krs.



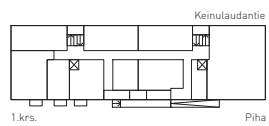
0 1 2 3 4 5  
MITTAKAAVA 1:100



3. ja 5.krs.



2., 4., ja 6.krs.



1.krs.

Piha

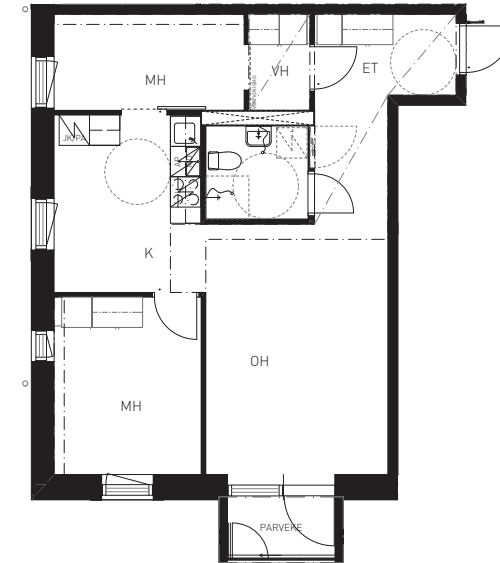
HUONEISTOPOHJA 9.6.2020

Lumo

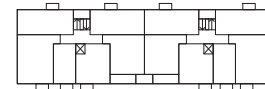
KEINULAUDANTIE 2b

3H+K, 61,5m<sup>2</sup>

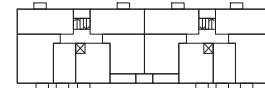
A04, 1.krs.



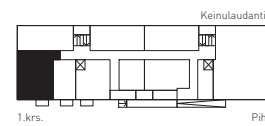
0 1 2 3 4 5  
MITTAKAAVA 1:100



3. ja 5.krs.



2., 4., ja 6.krs.



1.krs.

Piha

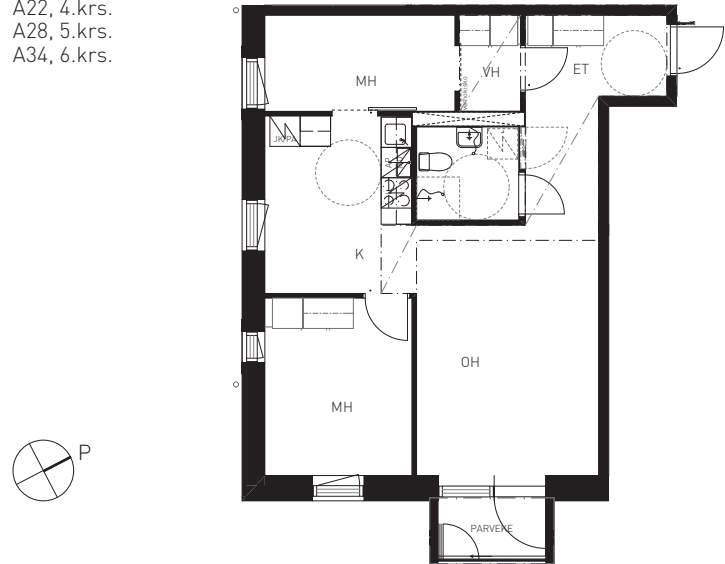
HUONEISTOPOHJA 9.6.2020

Lumo

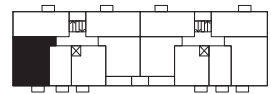
KEINULAUDANTIE 2b

3H+K, 61,5m<sup>2</sup>

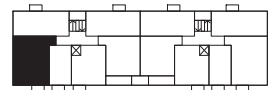
A10, 2.krs.  
A16, 3.krs.  
A22, 4.krs.  
A28, 5.krs.  
A34, 6.krs.



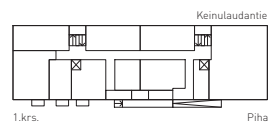
0 1 2 3 4 5  
MITTAKAAVA 1:100



3. ja 5.krs.



2., 4., ja 6.krs.



1.krs. Piha

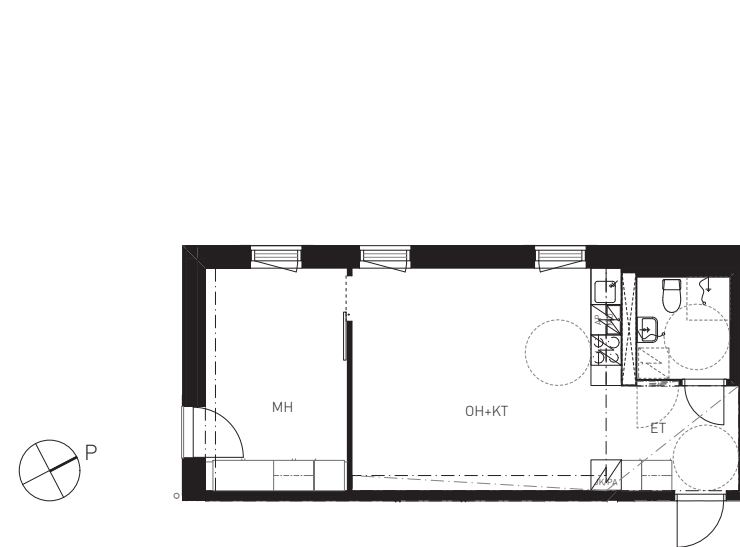
HUONEISTOPOHJA 9.6.2020

Lumo

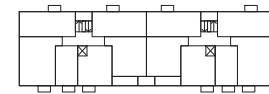
KEINULAUDANTIE 2b

2H+KT, 46,0m<sup>2</sup>

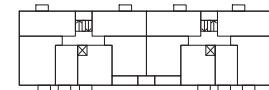
A05, 1.krs.



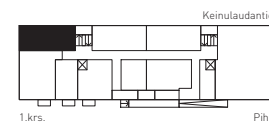
0 1 2 3 4 5  
MITTAKAAVA 1:100



3. ja 5.krs.



2., 4., ja 6.krs.



1.krs. Piha

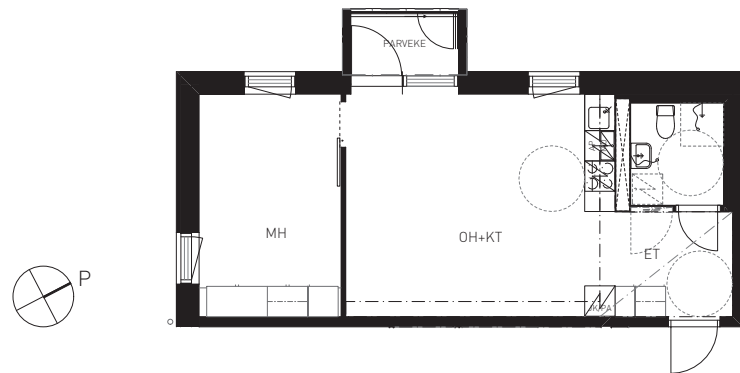
HUONEISTOPOHJA 9.6.2020

Lumo

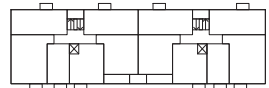
KEINULAUDANTIE 2b

2H+KT, 45,5m<sup>2</sup>

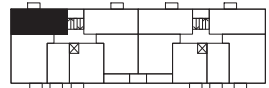
A11, 2.krs.  
A23, 4.krs.  
A35, 6.krs.



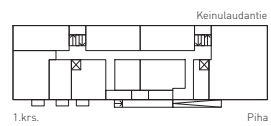
0 1 2 3 4 5  
MITTAKAAVA 1:100



3. ja 5.krs.



2., 4., ja 6.krs.



1.krs. Piha

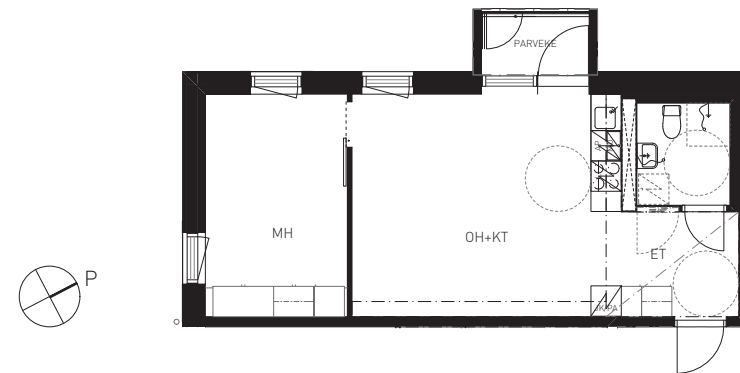
HUONEISTOPOHJA 9.6.2020

Lumo

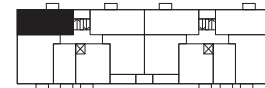
KEINULAUDANTIE 2b

2H+KT, 45,5m<sup>2</sup>

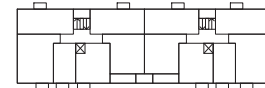
A17, 3.krs.  
A29, 5.krs.



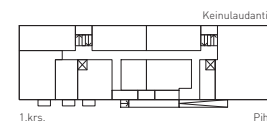
0 1 2 3 4 5  
MITTAKAAVA 1:100



3. ja 5.krs.



2., 4., ja 6.krs.



1.krs. Piha

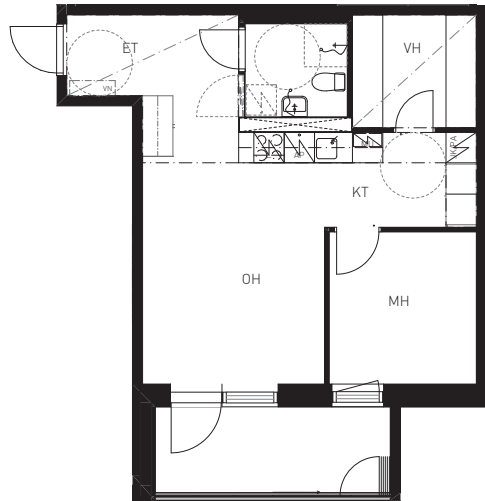
HUONEISTOPOHJA 9.6.2020

Lumo

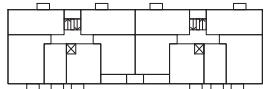
KEINULAUDANTIE 2b

2H+KT, 50,0m<sup>2</sup>

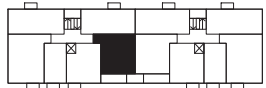
A07, 2.krs.  
A19, 4.krs.  
A31, 6.krs.



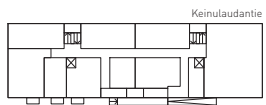
0 1 2 3 4 5  
MITTAKAAVA 1:100



3. ja 5.krs.



2., 4., ja 6.krs.



1.krs. Piha

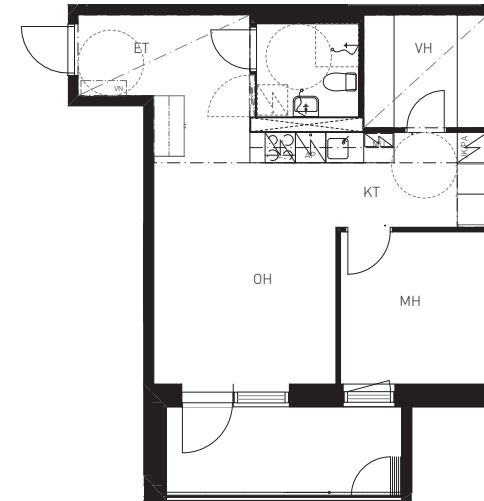
HUONEISTOPOHJA 9.6.2020

Lumo

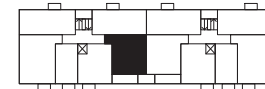
KEINULAUDANTIE 2b

2H+KT, 50,0m<sup>2</sup>

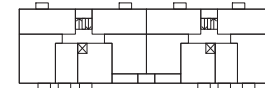
A13, 3.krs.  
A25, 5.krs.



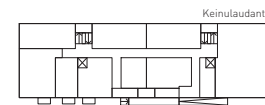
0 1 2 3 4 5  
MITTAKAAVA 1:100



3. ja 5.krs.



2., 4., ja 6.krs.



1.krs. Piha

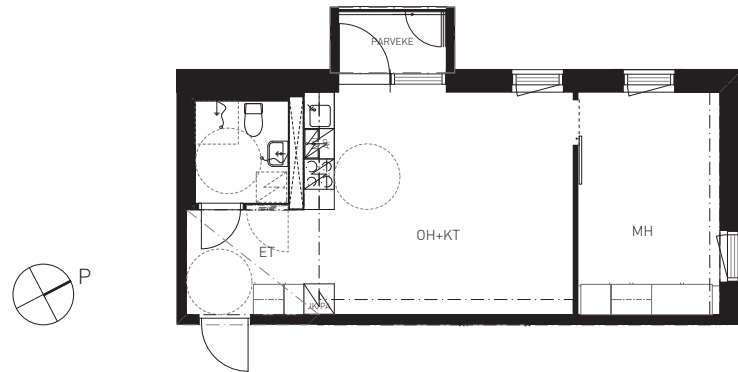
HUONEISTOPOHJA 9.6.2020

Lumo

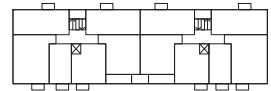
KEINULAUDANTIE 2b

2H+KT, 45,5m<sup>2</sup>

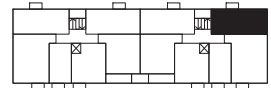
B36, 2.krs.  
B48, 4.krs.  
B60, 6.krs.



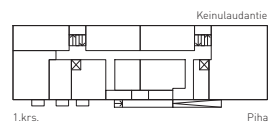
0 1 2 3 4 5  
MITTAKAAVA 1:100



3. ja 5.krs.



2., 4., ja 6.krs.



1.krs.

Piha

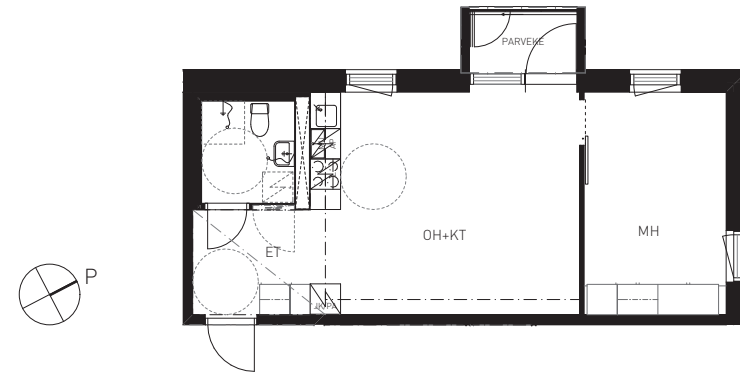
HUONEISTOPOHJA 9.6.2020

Lumo

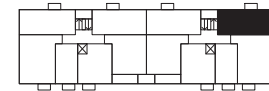
KEINULAUDANTIE 2b

2H+KT, 45,5m<sup>2</sup>

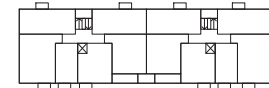
B42, 3.krs.  
B54, 5.krs.



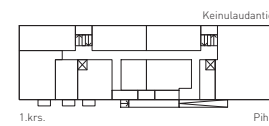
0 1 2 3 4 5  
MITTAKAAVA 1:100



3. ja 5.krs.



2., 4., ja 6.krs.



1.krs.

Piha

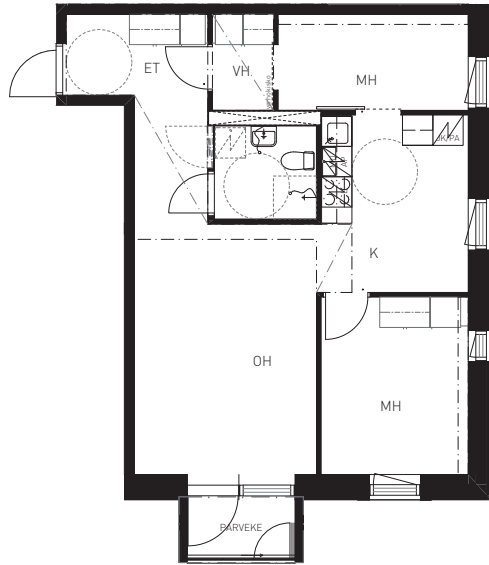
HUONEISTOPOHJA 9.6.2020

Lumo

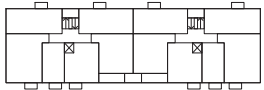
KEINULAUDANTIE 2b

3H+K, 61,5m<sup>2</sup>

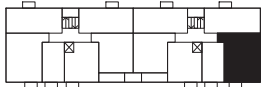
B37, 2.krs.  
B49, 4.krs.  
B61, 6.krs.



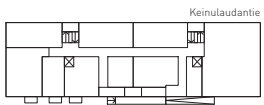
0 1 2 3 4 5  
MITTAKAAVA 1:100



3. ja 5.krs.



2., 4., ja 6.krs.



1.krs.

Piha

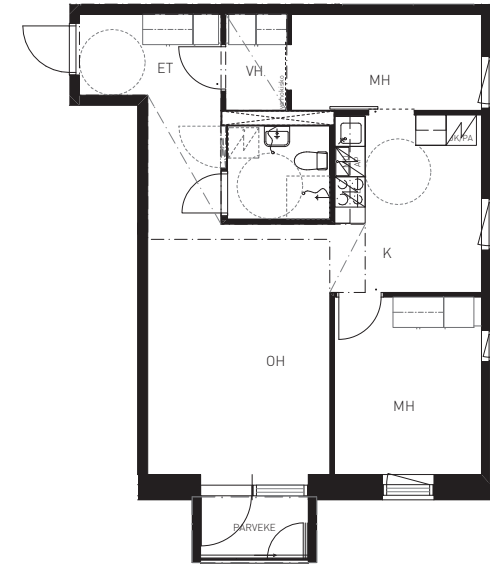
HUONEISTOPOHJA 9.6.2020

Lumo

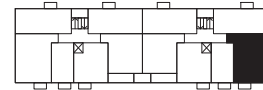
KEINULAUDANTIE 2b

3H+K, 61,5m<sup>2</sup>

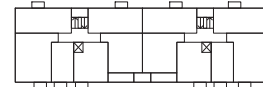
B43, 3.krs.  
B55, 5.krs.



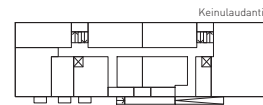
0 1 2 3 4 5  
MITTAKAAVA 1:100



3. ja 5.krs.



2., 4., ja 6.krs.



1.krs.

Piha

HUONEISTOPOHJA 9.6.2020

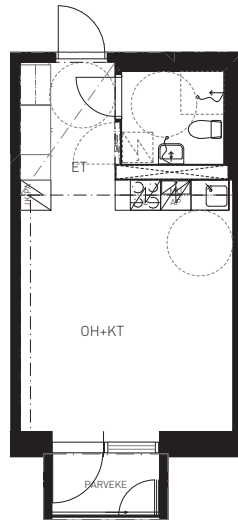
Lumo



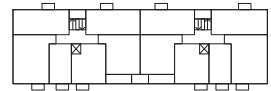
KEINULAUDANTIE 2b

1H+KT, 30,0m<sup>2</sup>

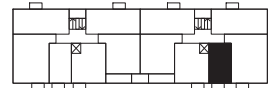
B38, 2.krs.  
B50, 4.krs.  
B62, 6.krs.



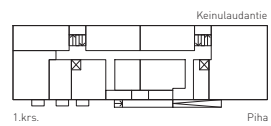
0 1 2 3 4 5  
MITTAKAAVA 1:100



3. ja 5.krs.



2., 4., ja 6.krs.



1.krs. Piha

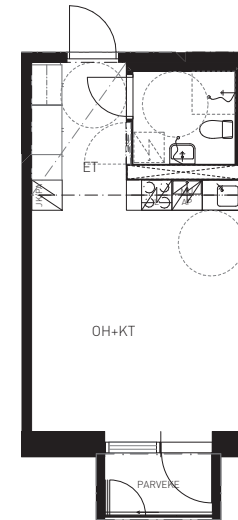
HUONEISTOPOHJA 9.6.2020

Lumo

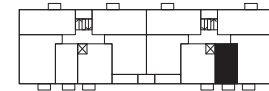
KEINULAUDANTIE 2b

1H+KT, 30,0m<sup>2</sup>

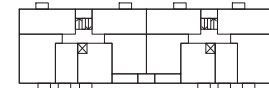
B44, 3.krs.  
B56, 5.krs.



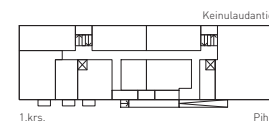
0 1 2 3 4 5  
MITTAKAAVA 1:100



3. ja 5.krs.



2., 4., ja 6.krs.



1.krs. Piha

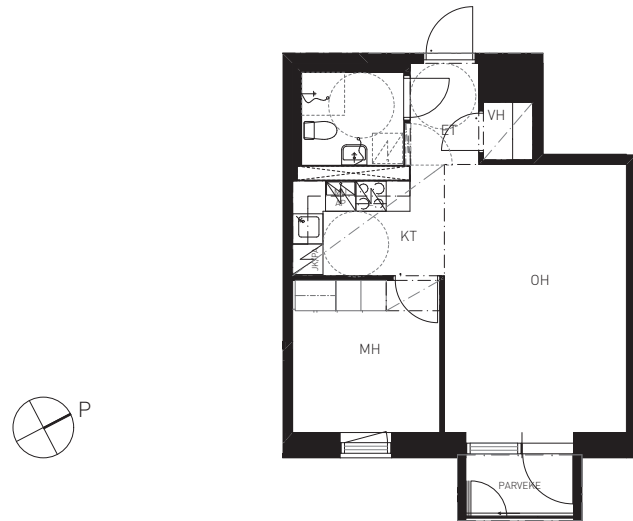
HUONEISTOPOHJA 9.6.2020

Lumo

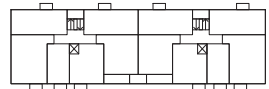
KEINULAUDANTIE 2b

2H+KT, 43,0m<sup>2</sup>

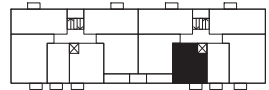
B39, 2.krs.  
B51, 4.krs.  
B63, 6.krs.



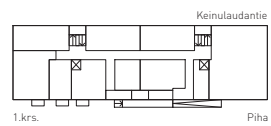
0 1 2 3 4 5  
MITTAKAAVA 1:100



3. ja 5.krs.



2., 4., ja 6.krs.



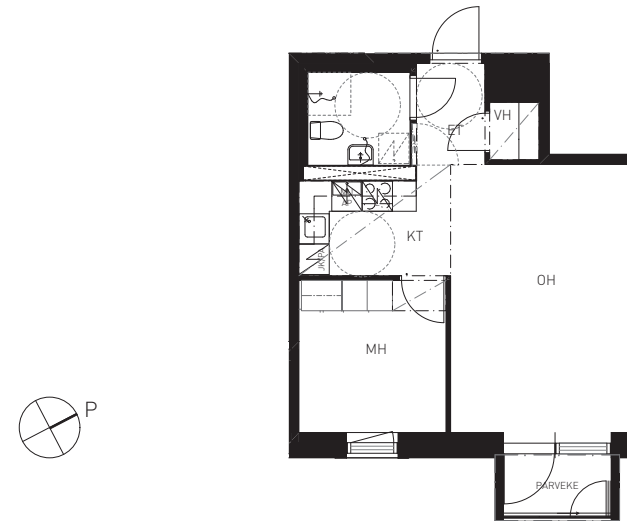
HUONEISTOPOHJA 9.6.2020

Lumo

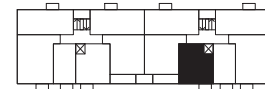
KEINULAUDANTIE 2b

2H+KT, 43,0m<sup>2</sup>

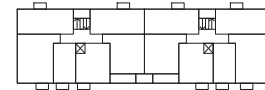
B45, 3.krs.  
B57, 5.krs.



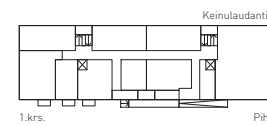
0 1 2 3 4 5  
MITTAKAAVA 1:100



3. ja 5.krs.



2., 4., ja 6.krs.



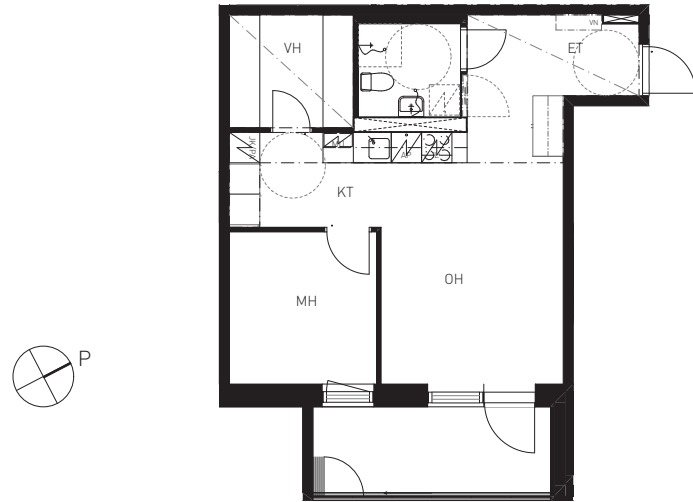
HUONEISTOPOHJA 9.6.2020

Lumo

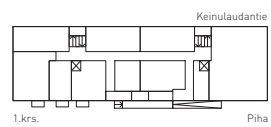
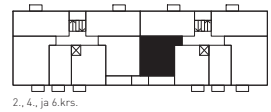
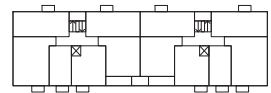
KEINULAUDANTIE 2b

2H+KT, 50,0m<sup>2</sup>

B40, 2.krs.  
B52, 4.krs.  
B64, 6.krs.



0 1 2 3 4 5  
MITTAKAAVA 1:100



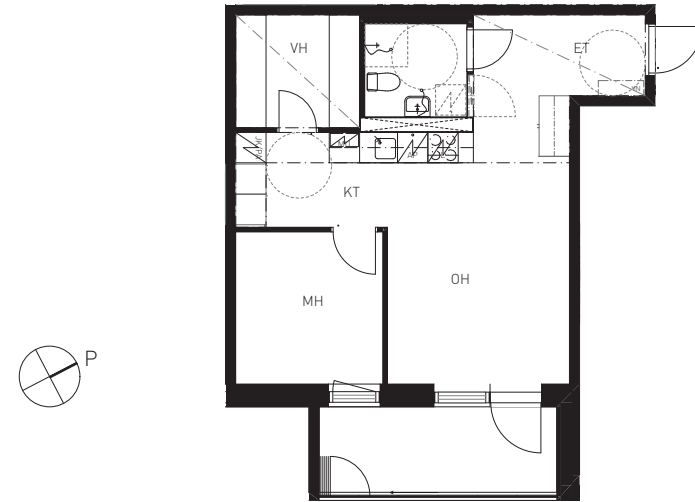
HUONEISTOPOHJA 9.6.2020

Lumo

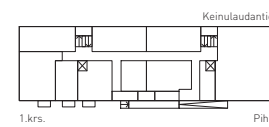
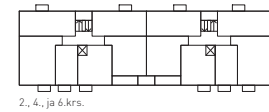
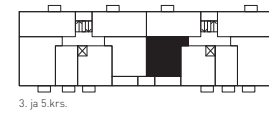
KEINULAUDANTIE 2b

2H+KT, 50,0m<sup>2</sup>

B46, 3.krs.  
B58, 5.krs.



0 1 2 3 4 5  
MITTAKAAVA 1:100



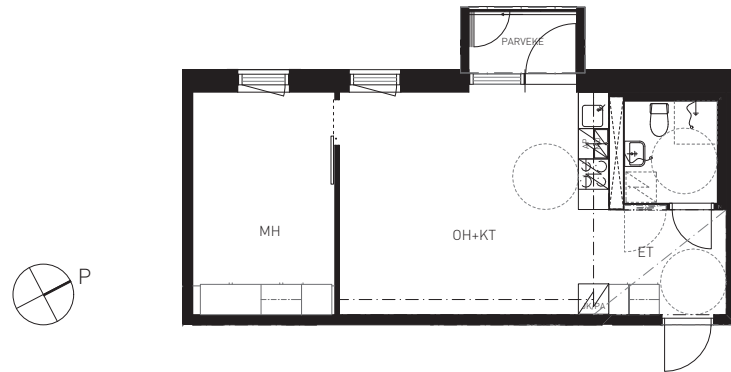
HUONEISTOPOHJA 9.6.2020

Lumo

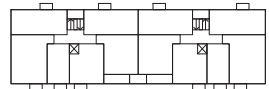
KEINULAUDANTIE 2b

2H+KT, 45,5m<sup>2</sup>

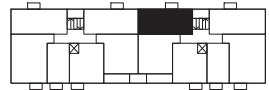
B41, 2.krs.  
B53, 4.krs.  
B65, 6.krs.



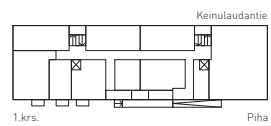
0 1 2 3 4 5  
MITTAKAAVA 1:100



3. ja 5.krs.



2., 4., ja 6.krs.



1.krs. Piha

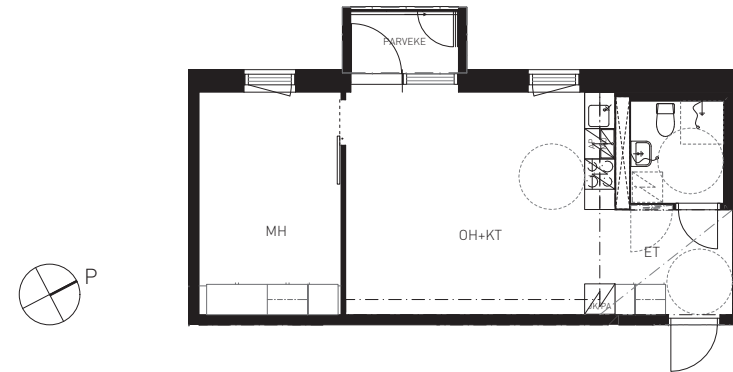
HUONEISTOPOHJA 9.6.2020

Lumo

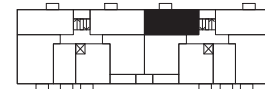
KEINULAUDANTIE 2b

2H+KT, 45,5m<sup>2</sup>

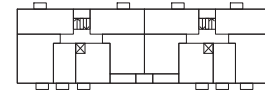
B47, 3.krs.  
B59, 5.krs.



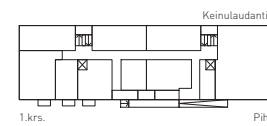
0 1 2 3 4 5  
MITTAKAAVA 1:100



3. ja 5.krs.



2., 4., ja 6.krs.



1.krs. Piha

HUONEISTOPOHJA 9.6.2020

Lumo

## KOHDE

Asunto Oy Helsingin Keinulaudantie 2b  
Kaupunginosa: 47 Kontula  
Kortteli: 47 167  
Tontti: 7

25.03.2020

Osoite: Keinulaudantie 2b, 00940 Helsinki

## YLEISTÄ

Kohde sijaitsee Keinulaudankujan suurkanterissa, jossa sijaitsee myös kaksi muuta asuinkerrostaloa.

Talo 2b käsittää kuusikerroksisen betonirunkoisen asuinkerrostalon, kylmiä piharakennuksia ja pihakannen alapuolisen kylmän pysäköintihallin, joka on korttelin yhteinen. Kellaria ei ole. Pääasialliset julkisivumateriaalit: Keinulaudantien puolella rappaus, pihan puolella valkobetoni. Kattomuoto pitkittäissuuntainen lape, materiaali kermi.

Talo 2b sisältää 65 kpl vuokrattavia asuntoja kooltaan 30-61.5 h-m<sup>2</sup>

|       |        |
|-------|--------|
| 1h+kt | 11 kpl |
| 2h+kt | 43 kpl |
| 3h+kt | 11 kpl |

Maantasokerroksessa sijaitsee yhteistiloja, VSS, teknisiä tiloja ja muuntamo. Ullakkokerroksessa on irtaimistovarastoja, IV-konehuone ja talopesula. Korttelin yhteiset saunatilat, perhetupa ja kattoterassi sijaitsevat Keinulaudantie 2a:n torniosassa 16. kerroksessa.

## Asemakaava

Asemakaavan numero 12088, lainvoimainen 28.7.2017.

## 1. RAKENTEET

### Perustukset

Sokkelipalkit ovat teräsbetonisia elementtipalkkeja. Rakennus on varustettu salaojin.

### Ulkoseinät

Betonirunkoisen rakennuksen pääasialliset julkisivumateriaalit ovat kadun puolella rappaus ja pihan puolella valkobetoni.

### Huoneistojen väliset seinät

Huoneistojen väliset seinät ovat kantavia betonielementtejä.

### Väliohjarakenne

Asuntojen ja porrashuoneiden väliohjat ovat betonisia massiivi- ja ontelolaattoja.

### Yläohjarakenne

Yläohja on ontelolaattarakenteinen pitkittäissuuntainen lapekatto. Kattojen pintamateriaalina on harmaa kermi, vedenpoisto on ulkopuolinen.

### Parvekkeet

Asuntojen parvekkeet ovat pääosin betonirakenteisia parveke-elementtejä, joiden kaiteet ovat alumiinirakenteisia lasikaiteita. Osassa asunnoista on kiilalaattaparveke, joissa kaiteet ovat 2. kerroksessa betonia ja ylemmissä alumiinirakenteisia lasikaiteita. Kaikissa parvekkeissa on avattava parvekelasitus. Kahdessa 1. kerroksen asunnossa on ranskalainen parveke.

## 2. OVET JA IKKUNAT

### Ovet

Rakennusten ulko-ovet ovat metallirakenteisia lasiovia. Parvekkeiden ovet ovat ikkunallisia, kolmilasisia puu-alumiinirakenteisia parvekeovia, joissa on sälekaihtimet. Yhteistilojen ovet ovat pääosin laminaattipintaisia puuvia. Huoneisto-ovet, sekä huoneistojen väliovet ovat puurakenteisia väliovia.

## **Ikkunat**

Asuntojen ikkunat ovat pääosin sisäänaukeavia, kolmilasisia puu-alumiinirakenteisia MSE-ikkunoita. Parvekkeiden ja porrashuoneiden ikkunat ovat kiinteitä, kolmilasisia puu-alumiinirakenteisia MEK-ikkunoita. Yhteistilojen ikkunat ovat kiinteitä metallirakenteisia ikkunoita.

## **3. ASUNTOJEN PINTARAKENTEET**

### **Seinäpinnat**

Asuntojen seinät ovat tasoitetut ja valkoiseksi maalatut. Kylpyhuoneiden seinät ovat laatoitetut valkoisilla keraamisilla laatoilla. Keittiöiden ylä- ja alakaappien välitilassa on laminaattipintainen välitilalevy.

### **Kattopinnat**

Asuntojen kattopinnat on ruiskutasoitettu valkoisiksi. Alakatot ovat valkoiseksi maalattua kipsilevyä, kylpyhuoneessa alakattona on valkolakattu kuusipaneeli.

### **Lattiapinnat**

Asuntojen lattiapintana on laminaatti. Kylpyhuoneissa on keraaminen lattialaatta.

### **Väliovet**

Asuntojen huoneisto-ovet ovat yksilehtisiä, saarniviilutettuja desibelioivia. Huoneistojen väliovet ovat valkoisia huullettuja laakaovia tai seinän päälle liukuvia huultamattomia ovia.

## **4. KALUSTEET, VARUSTEET JA LAITTEET**

### **Avokeittiö / keittiö**

Keittiöiden ylä- ja alakaapit, sekä vetolaatikat ovat valkoisia vakiokalusteita. Kalusteiden vetimet ovat RST-lankavetimiä. Työtaso on laminaattitaso. Ylä- ja alakaappien välitilan seinässä on laminaattipintainen välitilalevy. Yksiöiden ja kaksioiden keittiöissä on 50 cm leveä ja kolmioissa 60 cm leveä lattialiesi keraamisella tasolla. Lieden yläpuolella on valaisimellinen liesikupu. Keittiöön kuuluu lisäksi jääkaappipakastin, yksiöissä ja kaksioissa 45 cm leveä ja kolmioissa 60 cm leveä astianpesukone, sekä yläkaapissa tilavaraus ja pistoke mikroaaltouunille.

### **Eteinen**

Eteisen hylly- ja tankokaapit ovat tehdasvalmisteisia, valkoisia vakiokalusteita. Kalusteiden vetimet ovat RST-lankavetimiä. Eteiskaapistoissa tankokaappi kahdella hyllyllä sekä siivouskaappi, jossa on hylly, lukollinen pesuainelokero sekä letkuhylly. Osassa kaksioita vaatehuone kaapiston asemesta.

### **Makuu- ja asuinhuoneet**

Eteisen hylly- ja tankokaapit ovat tehdasvalmisteisia, valkoisia vakiokalusteita. Kalusteiden vetimet ovat RST-lankavetimiä.

### **WC / kylpyhuone**

Käsienpesuallas on varustettu bidee-hanalla ja allaskaapilla. Allaskaapin runko ja etulevyt ovat kosteudenkestävää antrasiitinharmaata metallia. Allaskaapin yläpuolella on valaisimella varustettu antrasiitinharmaa peilikaappi. Varusteisiin kuuluu wc-paperiteline, pyyhekoukut, suihkusekoittaja, suihkusetti, sekä suihkuseinä. Kylpyhuoneessa on tilavaraus ja liitäntä pyykinpesukoneelle.

## **5. TALOTEKNIikka**

### **Vesikalusteet**

Kaikki vesikalusteet ja näkyvät vesijohdot ovat kromattuja. Keittiöhanassa on astianpesukoneliitäntä.

### **Ilmanvaihto**

Asunnoissa on keskitetty, koneellinen, lämmöntalteenotolla varustettu tulo- ja poistoilmanvaihtojärjestelmä. Asukkaalla on mahdollisuus tehostaa huoneistokohtaista ilmanvaihtoa liesikuvusta. Yhteis- ja tekniset tilat varustetaan omilla ilmanvaihtokoneilla.

### **Lämmitys**

Rakennus on liitetty kaukolämpöverkkoon ja varustettu vesikiertoisella patterilämmityksellä. Asuntojen kylpyhuoneet on varustettu vesikiertoisella mukavuuslattialämmityksellä.

### **Antennijärjestelmä**

Rakennukset on liitetty kaapeli-tv-operaattorin kaapeliverkkoon.

### **Tietoliikennejärjestelmä**

Puhelin- ja tietoverkkojärjestelmä toteutetaan laajakaistayhteydet mahdollistavalla yleiskaapelointijärjestelmällä. Järjestelmä on liitetty alueelliseen televerkkoon.

### **Palovaroitinjärjestelmä**

Asuntoihin ja yhteistiloihin on asennettu sähköverkkoon liitetyt palovaroittimet. Porrashuoneiden ja yhteistilojen palovaroittimilta lähtee yhteishälytys.

## **6. YHTEISTILAT**

### **Asukkaiden käytössä**

Asukkaiden käytössä ovat kerhotila, talopesula, kuivaushuoneet, irtaimistovarastot, ulkoiluvälinevarastot, lastenvaunujen ja liikunta-apuvälineiden säilytysvarasto, jätehuone, sekä pysäköintihalli autopaikan haltijoille. Lisäksi käytössä ovat Keinulaudantie 2a:n yhteistilat 16. kerroksessa: saunat 3 kpl, kerhotila ja kattoterassi.

### **Talopesula**

Lattiassa ja seinissä on keraaminen laatta. Kattoon on kiinnitetty pesunkestävä akustoiva mineraalivillalevy. Pesulan varusteina on korkeateholinkoava pesukone ja kuivausrumpu sekä mankeli, pesuallas, lakanavedin ja pyykin-kuljetusvaunu. Kuivaushuoneiden varusteena on kuivauskone, kuivausvaijerit ja matonkuivausteline.

### **Kerhotila**

Lattiassa on dB-muovimatto, seinät on maalattu valkoiseksi. Alakatto on ripustettu ja avattava kipsilevykatto. Kerhotilassa on keittotila, jonka varusteina on jääkaappi, liesi, astianpesukone ja pesuallas. Lisäksi kerhotilassa on erillinen wc, jonka lattia ja seinät on laatoitettu. Alakatto on kiinteä kipsilevykatto.

### **Korttelin yhteinen kerhotila [Keinulaudantie 2a 16. kerros]**

Lattiassa on vinylilankkulattia, seinät on maalattu lämpimällä harmaan sävyllä ja seinien yläosat sekä alakatto on levytetty puunvärisin akustiikkalevyin. Kerhotilassa on keittotila, jonka varusteina on jääkaappi, astianpesukone, pesuallas, liesi ja mikrouunivaraus.

Lisäksi kerhotilan yhteydessä on erillinen wc, jonka lattia ja seinät on laatoitettu. Alakatto on kiinteä kipsilevykatto. WC-tila soveltuu varusteiltaan liikuntaesteisen käyttöön. Tilassa on myös seinälle taittuva hoitopöytä.

### **Jätehuone**

Pihakannella sijaitseva jätehuone on korttelin yhteinen, kulku jätehuoneeseen on ulkokautta.

### **Väestönsuoja**

Sijaitsee maantasokerroksessa, sekä toimii rauhan aikana polkupyörä- ja irtaimistovarastona.

### **Yhtiön käytössä**

Yhtiön käytössä ovat lämmönjakohuone, sähkökeskukset, siivousvarastot, kiinteistöhuollon tilat, sekä IV-konehuone.

### **Muuntamo**

Muuntamo on Helenin käytössä.

## 7. ULKOTILAT

### **Pyörävarastot**

Osa polkupyörien säilytyksestä tapahtuu pihakannella sijaitsevilla korttelin yhteisissä pyörävarastoissa, sekä pihalla telineissä.

### **Pysäköintihalli (autopaikat)**

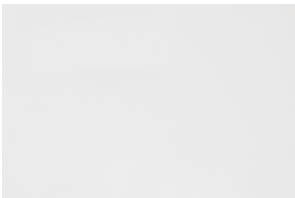
Kaikki taloyhtiön käyttöön varatut autopaikat sijaitsevat korttelin yhteisessä pysäköintihallissa pihakannen alla. Kaikki autopaikat on varustettu lämmityspistokkein. Pysäköintihalliin kuljetaan pihakannella sijaitsevan porrashuoneen kautta. Halliin on esteetön käynti hissillä. Sisäänajo halliin tapahtuu Keinulaudankujan puolelta.



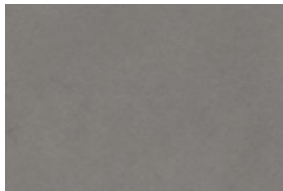
## KEITTIÖT

KALUSTEET: Novart Oy, Petra-mallisto

Ovet:  
valkoinen melamiini  
Petra Keittiöt 141



Työtaso:  
Harmaa laminaatti  
Petra Keittiöt Betoni BW  
Reunanauha ABS



Runko ja peitelevyt: Valkoinen  
laminaattipintainen lastulevy

Sokkelit: tumman harmaa  
laminaattipintainen lastulevy  
2/HG

Välitilalaminaatti: valkoinen VW

Vetimet:  
RST  
Petra Keittiöt RK12



Pesupöytä:  
Franke Polar PXN 611-78



Keittiöhana:  
Oras Safira 1035



## KODINKONEET:

Liesikupu:  
Iloxair Basic B7



Keraaminen liesi:  
Zanussi ZCV540H1WA 50cm  
1-2h+kt



Keraaminen liesi:  
Zanussi ZCV65011WA 60cm  
3h+kt



Jääkaappipakastin:  
Zanussi ZRB36101WA



Astianpesukone:  
Electrolux ESF4513LOW 45cm  
1-2h+kt



Astianpesukone:  
Electrolux ESF5512LOW 60cm  
3h+kt

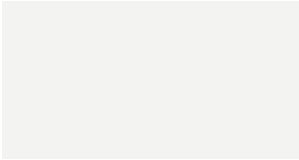


# Lumo

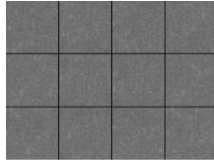
## KYLPUHUONEET

### LAATOITUS:

Seinälaatta:  
Laattapiste LPC White Glossy 20 x40  
Saumauslaasti:  
Kiilto 10 valkoinen



Lattialaatta:  
Laattapiste LPC Miralta Grey 10x10  
Saumauslaasti:  
Kiilto 240 Harmaa



Katto:  
Valkolakattu kuusipaneeli

### KALUSTEET JA VARUSTEET:

Allaskaappi:  
Svedbergs Intro, antrasiitinharmaa



Allashana ja bidé-suihku:  
Oras 1014 Safira Bidetta



Pesuallas:  
Svedbergs Skapa



Peilikaappi:  
Svedbergs Intro, LED-valaisimella,  
antrasiitinharmaa



Suihkusekoittaja: Oras Nova 778  
Suihkusetti: Oras: Apollo 520



Suihkuseinä:  
Vihtan, Pisara 4



Pyyhekoukut:  
TRIK 644 alumiini



WC-paperiteline:  
TRIK 640 alumiini



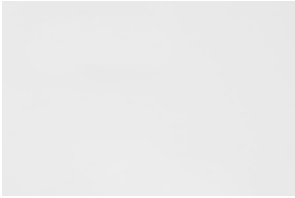
WC-istuin:  
IDO Glow 63, valkoinen



## ASUINHUONEET:

KALUSTEET: Novart Oy,  
Petra-mallisto

Ovet:  
valkoinen melamiini  
Petra Keittiöt 141



Vetimet:  
RST  
Petra Keittiöt RK12



Runko ja peitelevyt:  
Valkoinen laminaattipintainen  
lastulevy  
1/VA

Sokkelit: valkoinen  
laminaattipintainen lastulevy 1/VA

Lattiat:  
Laminaatti,  
Kaindl Trendline Collection,  
Tammi Classic 37552

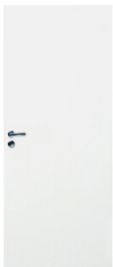


Jalkalistat:  
Lattian sävyyn,  
väri Tammi Classic 37552

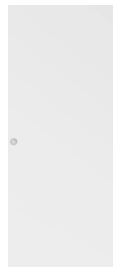


Seinät:  
Maalarinvalkoinen S0603-G40Y

Väliovet:  
valkoiset huulleet laakaväliovet



Liukuovet:  
seinän päälle liukuvat valkoiset  
laakaliukuovet



Sälekkaihtimet:  
Alumiini, harmaa