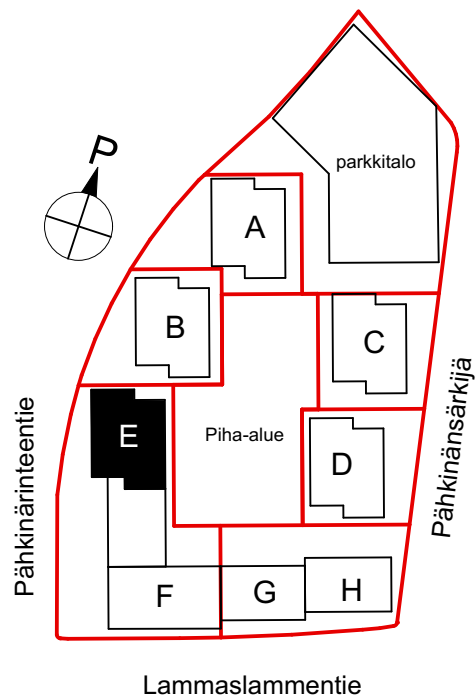


ASUNTO OY VANTAAN PÄHKINÄRINTEENTIE 41

Pähkinärinteentie 41 E, 01710 Vantaa

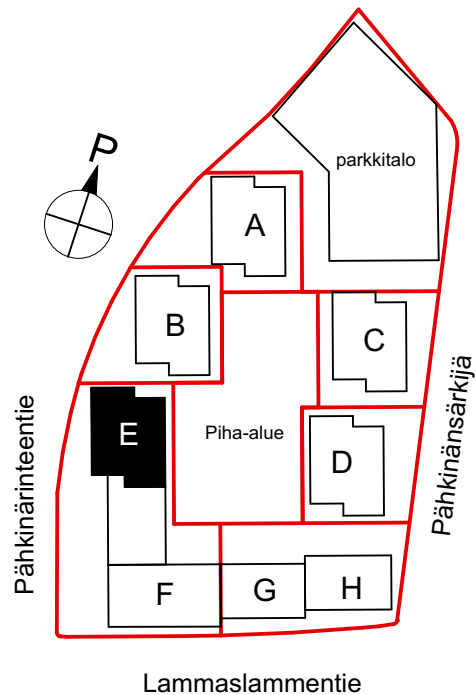
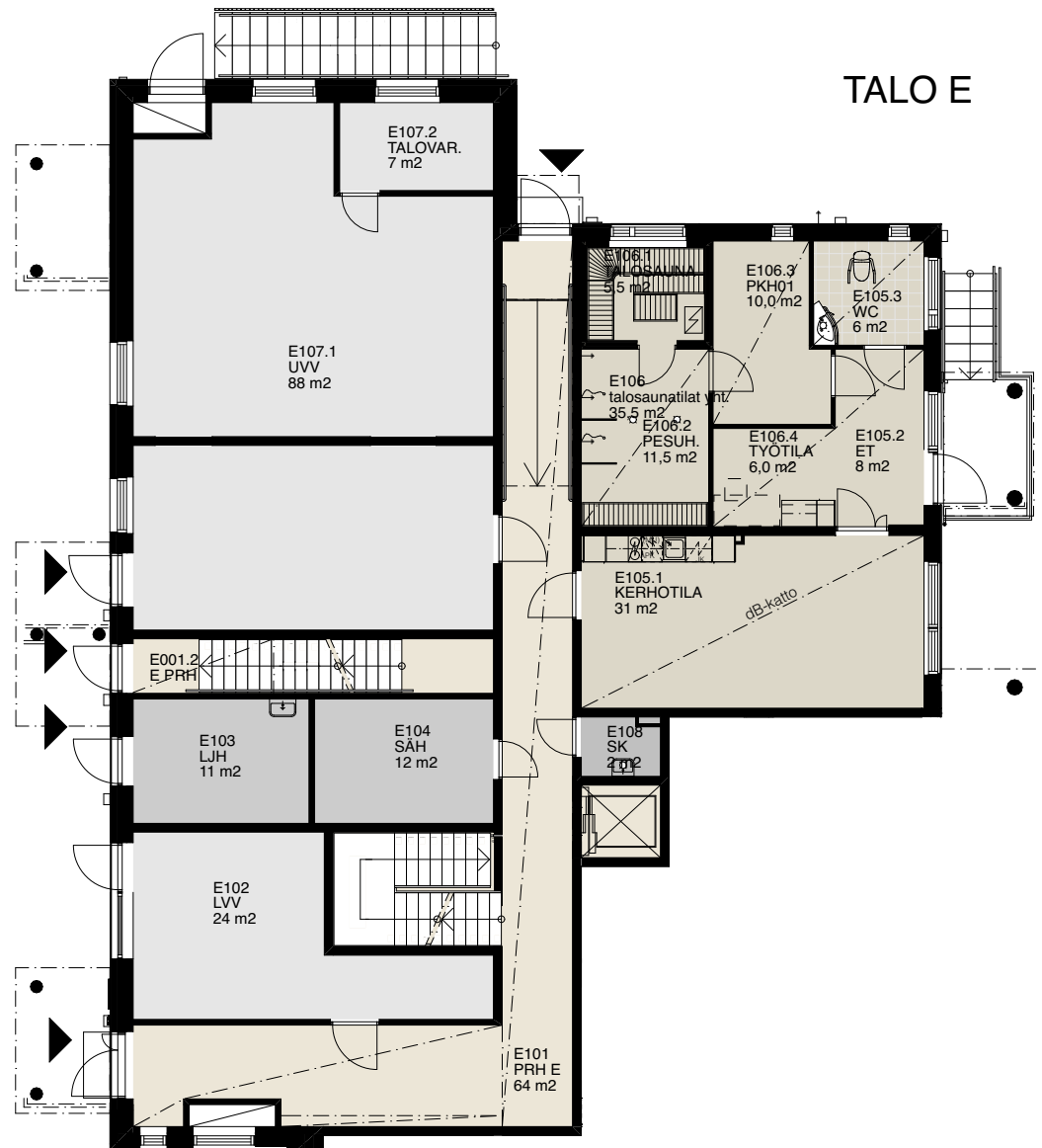
TALO E
Kellari



ASUNTO OY VANTAAN PÄHKINÄRINTEENTIE 41

Pähkinärinteentie 41 E, 01710 Vantaa

TALO E
1. kerros

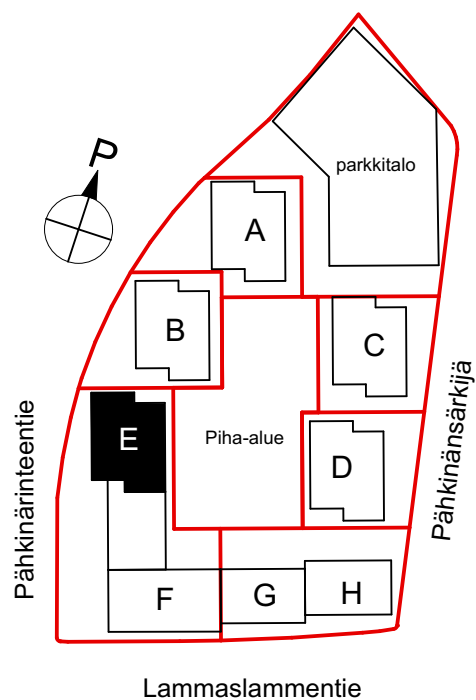
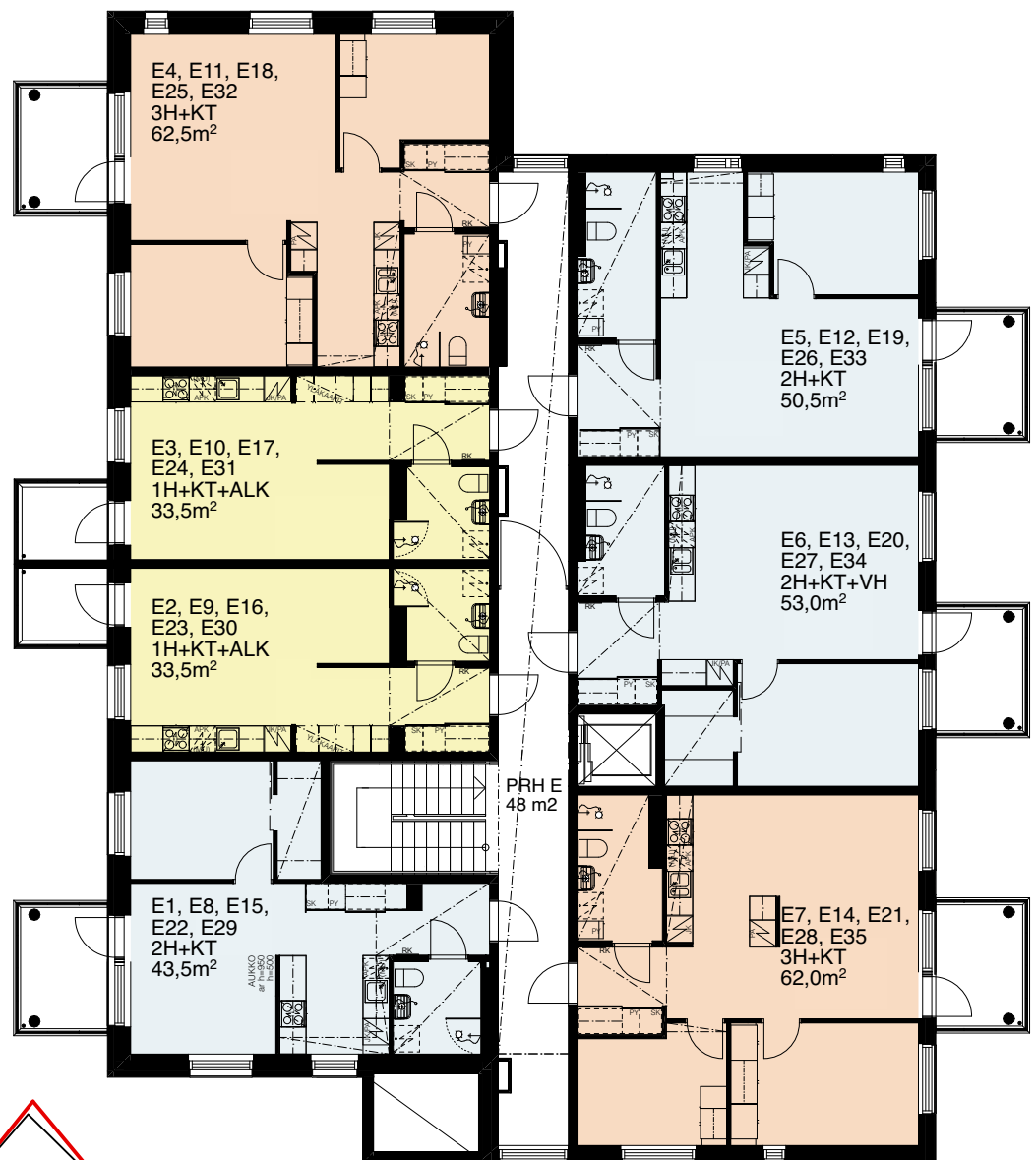


ASUNTO OY VANTAAN PÄHKINÄRINTEENTIE 41

Pähkinärinteentie 41 E, 01710 Vantaa

TALO E

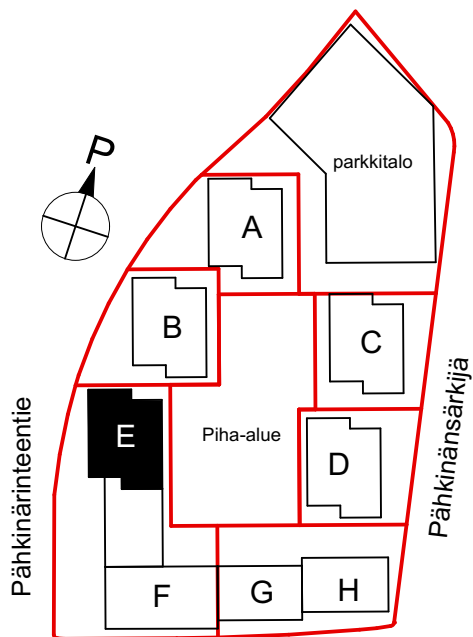
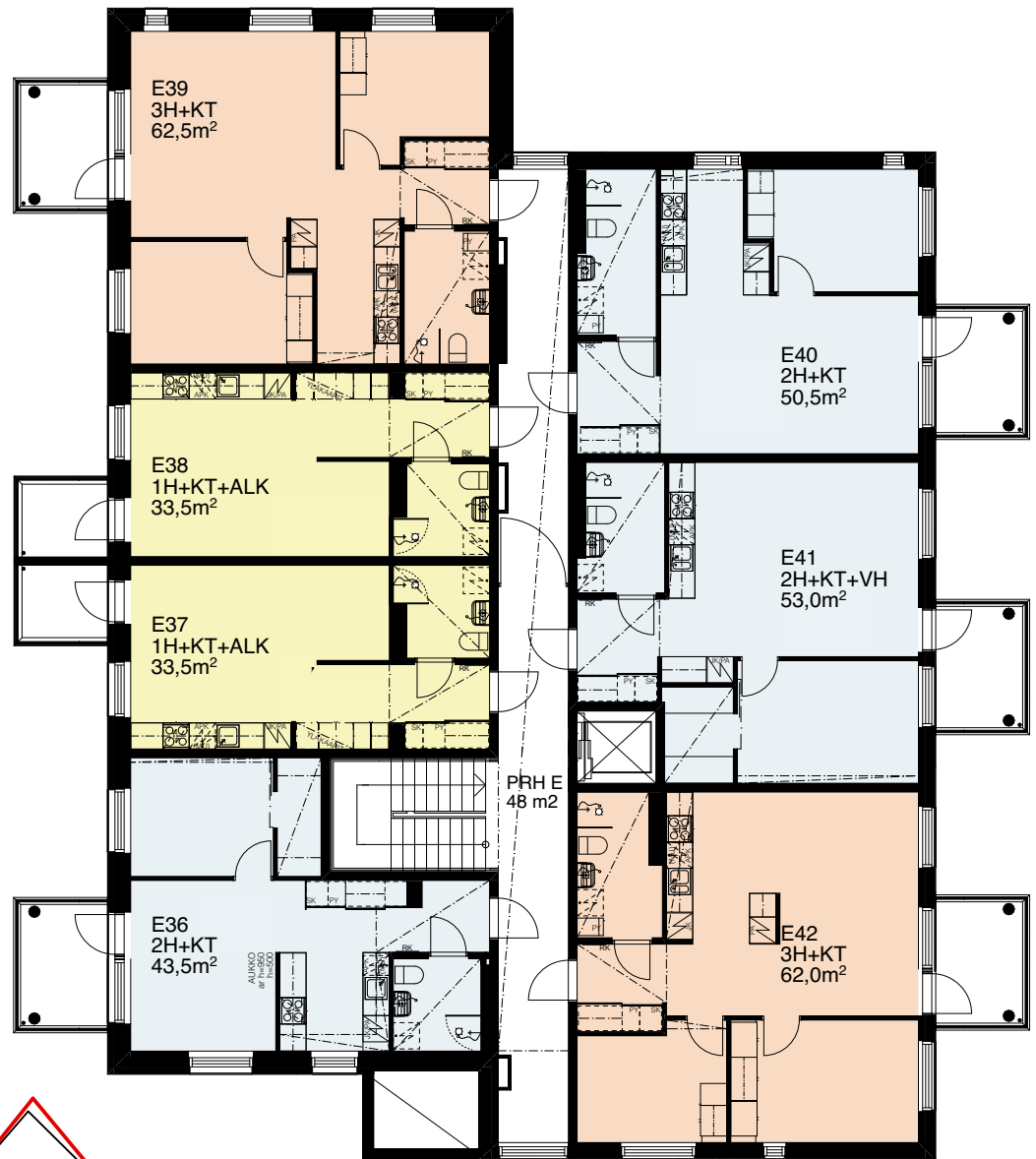
2. - 6. kerros



ASUNTO OY VANTAAN PÄHKINÄRINTEENTIE 41

Pähkinärinteentie 41 E, 01710 Vantaa

TALO E
7. kerros

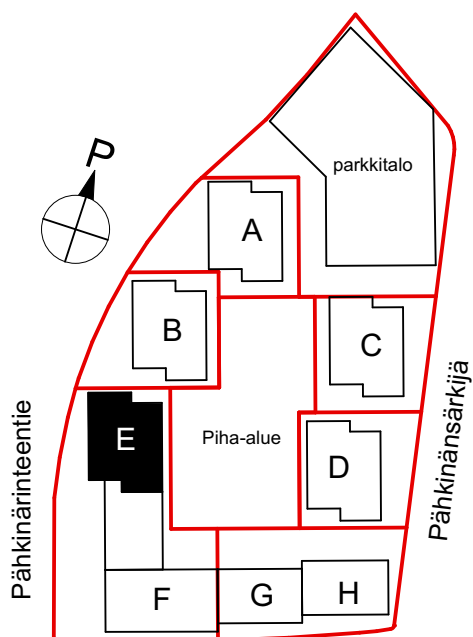
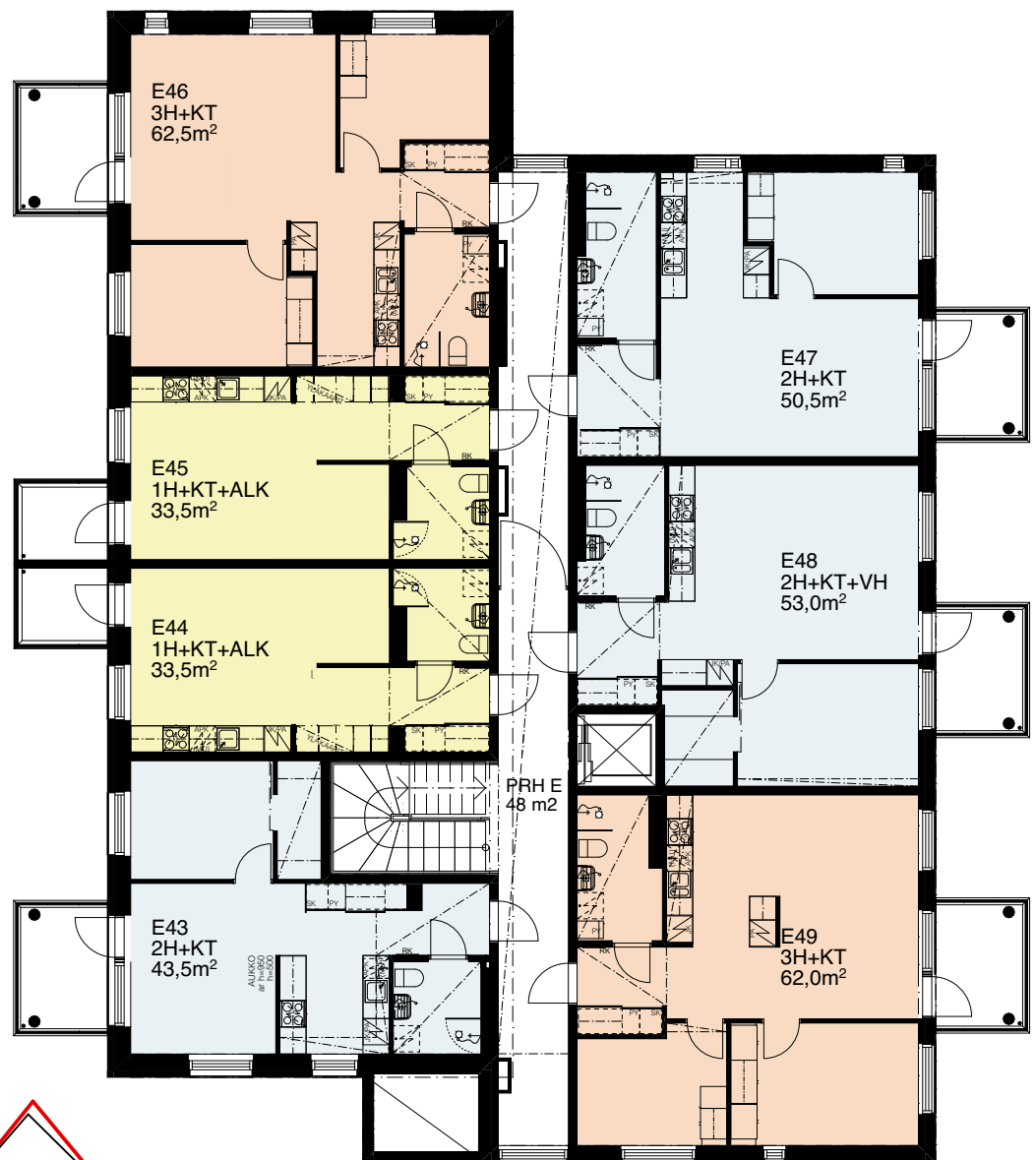


Lammaslammentie

ASUNTO OY VANTAAN PÄHKINÄRINTEENTIE 41

Pähkinärinteentie 41 E, 01710 Vantaa

TALO E
8. kerros



Lammaslammentie

LYHENTEIDEN SELITYKSET

HUONELYHENTEET:

| | |
|---|------------------------------------|
|  | LIESI JA UUNI, PÄÄLLÄ LIESIKUPU |
|  | JÄÄKAAPPI / PAKASTIN |
|  | ASTIANPESUKONE |
|  | MIKROUUNIVARAUS |
|  | KYLMÄKALUSTE VARAUS |
|  | TILAVARAUS PYYKINPESUKONEELLE |
|  | SIIVOUSKOMERO |
|  | PYYKKIKOMERO |
|  | HYLLYKOMERO/ HYLLY |
|  | TANKOKOMERO/ TANKO |
|  | KEITTIÖKAAPISTOA |
|  | ALLASTASO |
|  | SÄHKÖRYHMÄKESKUS |
|  | PESUALLAS, BIDESUIHKU |
|  | WC-ISTUIN |
|  | SUIHKU/ SUIHKUSEINÄ JA LATTIAKAIVO |
|  | ALAKATTO/ KOTELO |
|  | PARVEKKEEN VEDENPOISTOPUTKI |

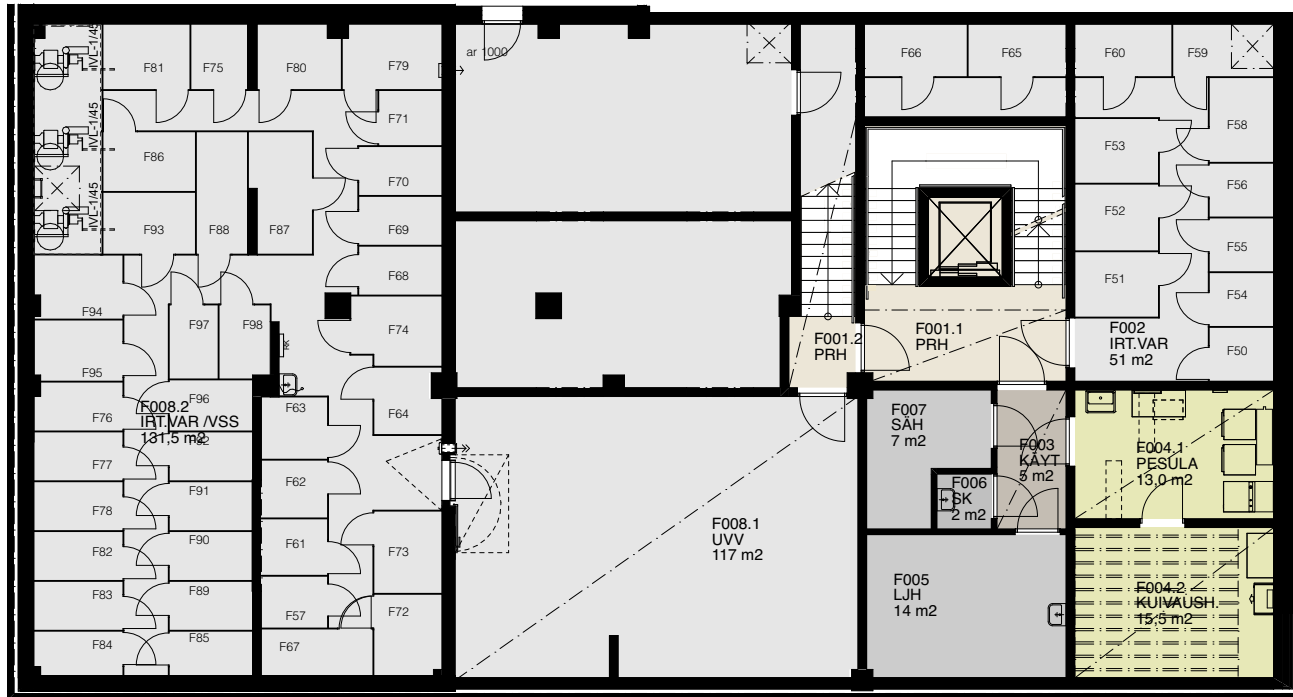
| | |
|------|--------------|
| OH | =OLOHUONE |
| MH | =MAKHUONE |
| ALK. | =MAKUTILA |
| KT | =KEITTOTILA |
| ET | =ETEINEN |
| PH | =KYLPHYHUONE |
| VH | =VAATEHUONE |

AS OY VANTAAN PÄHKINÄRINTEENTIE 41

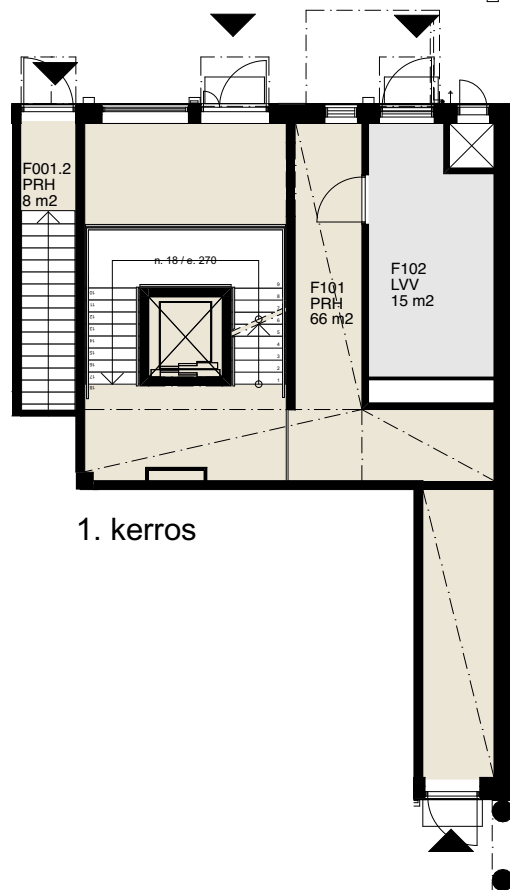
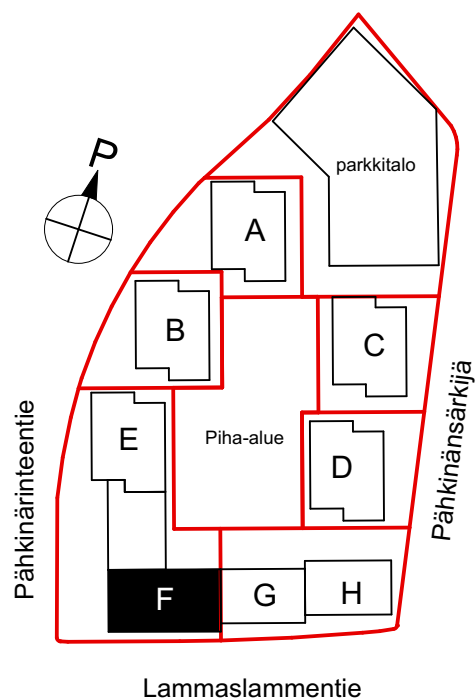
Lammaslammentie 8 F, 01710 Vantaa

TALO F

1.kerros ja kellari



kellari

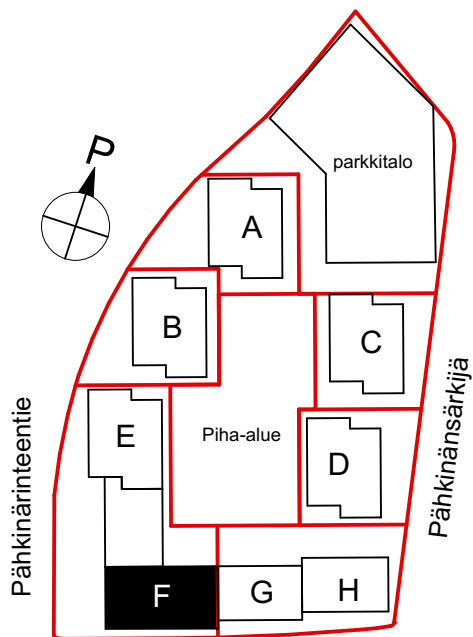
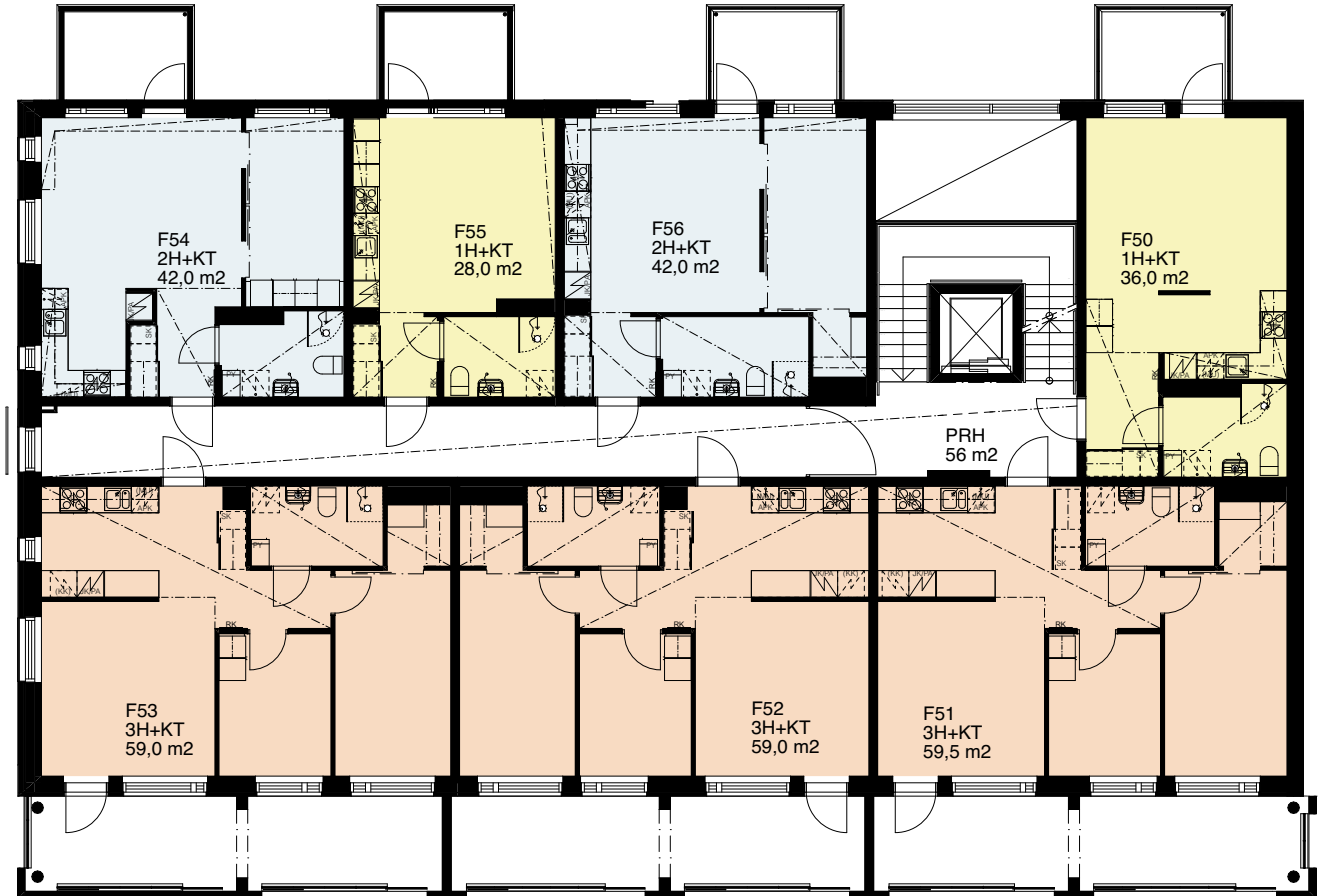


1. kerros

AS OY VANTAAN PÄHKINÄRINTEENTIE 41

Lammaslammentie 8 F, 01710 Vantaa

TALO F
2.kerros



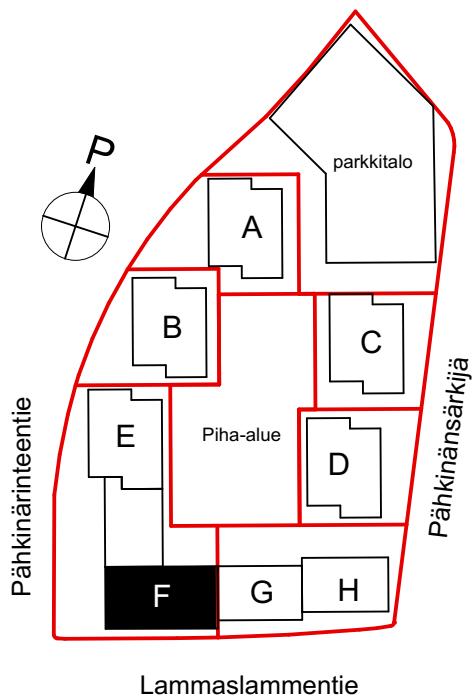
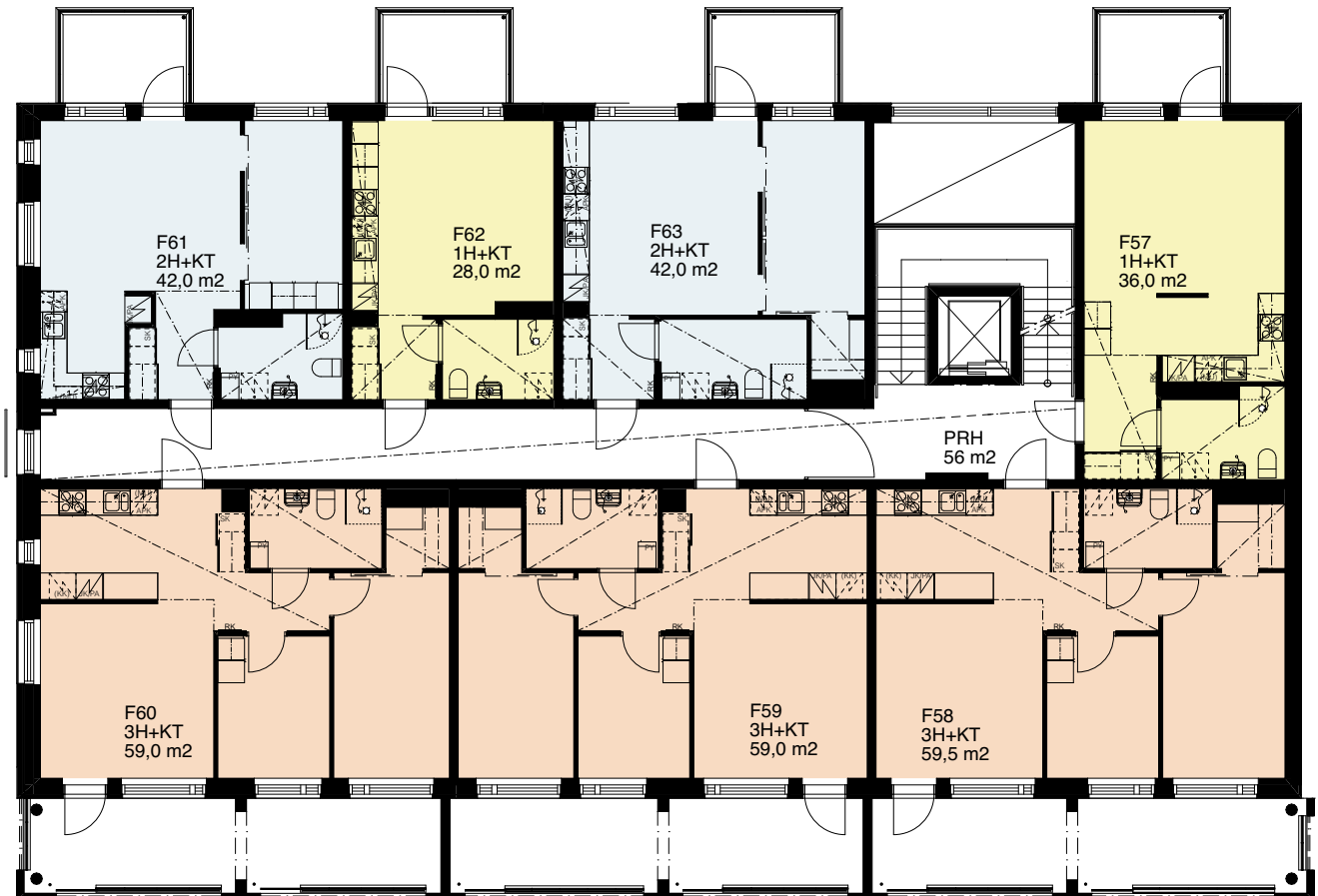
Lammaslammentie

30.5.2023

AS OY VANTAAN PÄHKINÄRINTEENTIE 41

Lammaslammentie 8 F, 01710 Vantaa

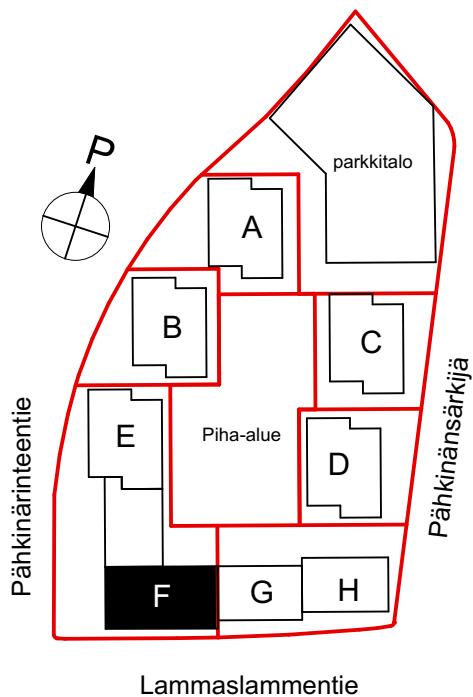
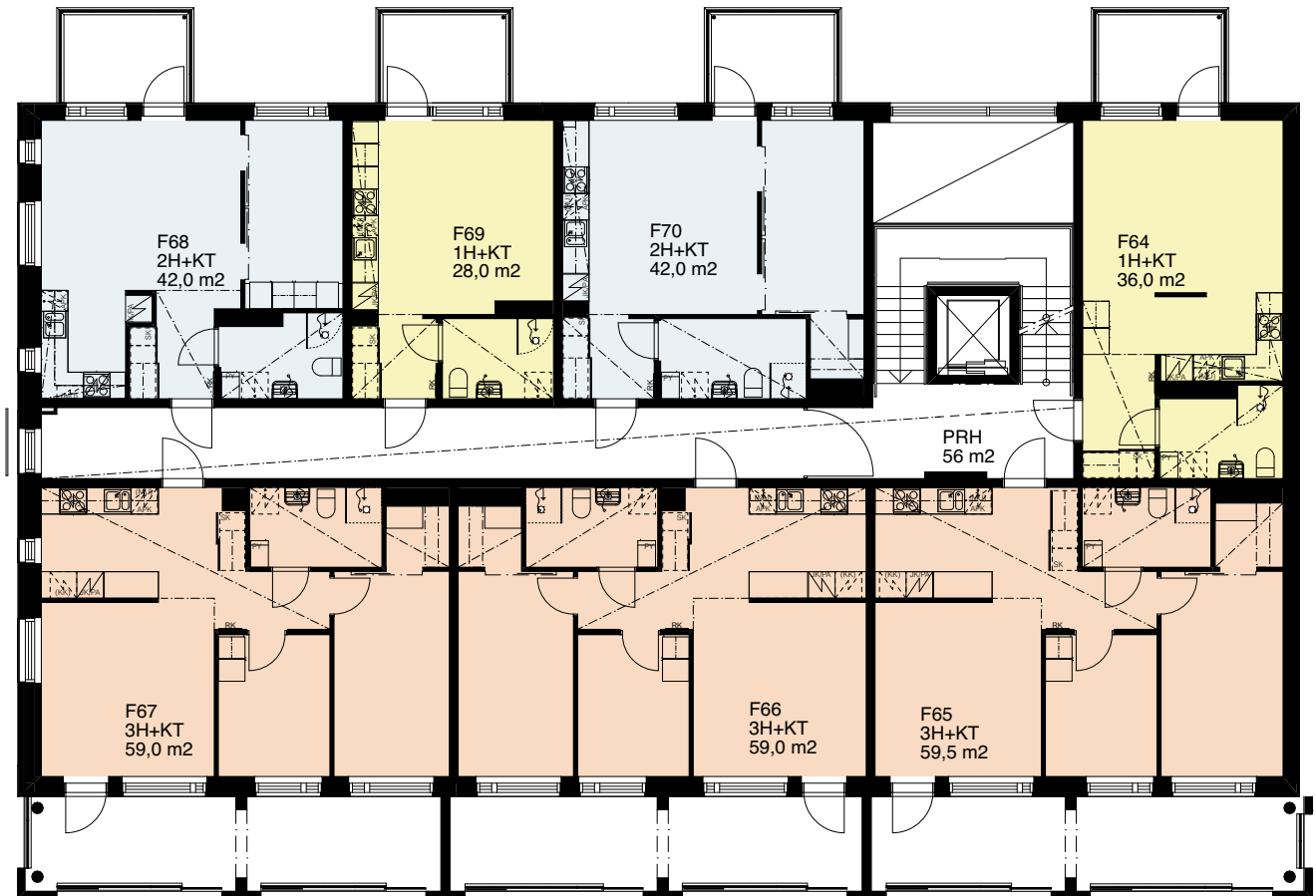
TALO F
3.kerros



AS OY VANTAAN PÄHKINÄRINTEENTIE 41

Lammaslammentie 8 F, 01710 Vantaa

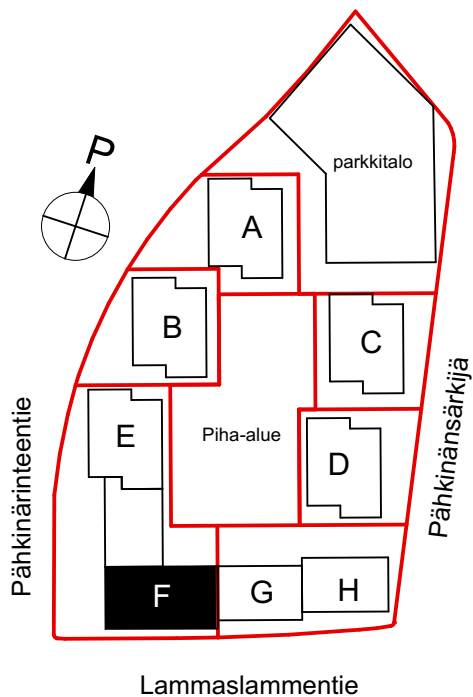
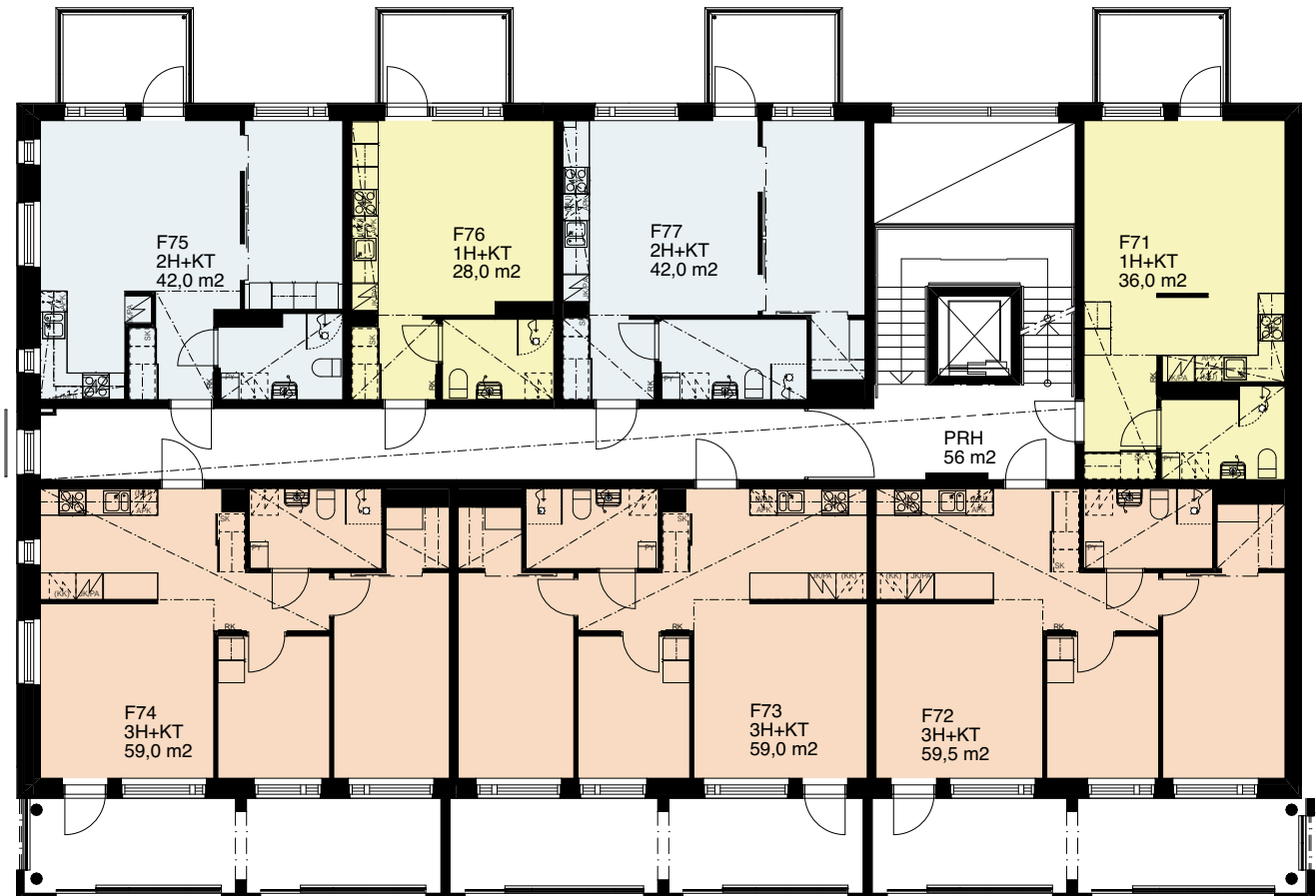
TALO F
4.kerros



AS OY VANTAAN PÄHKINÄRINTEENTIE 41

Lammaslammentie 8 F, 01710 Vantaa

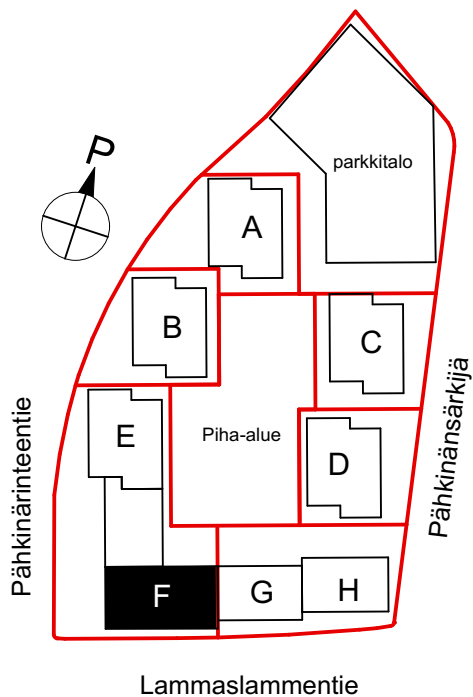
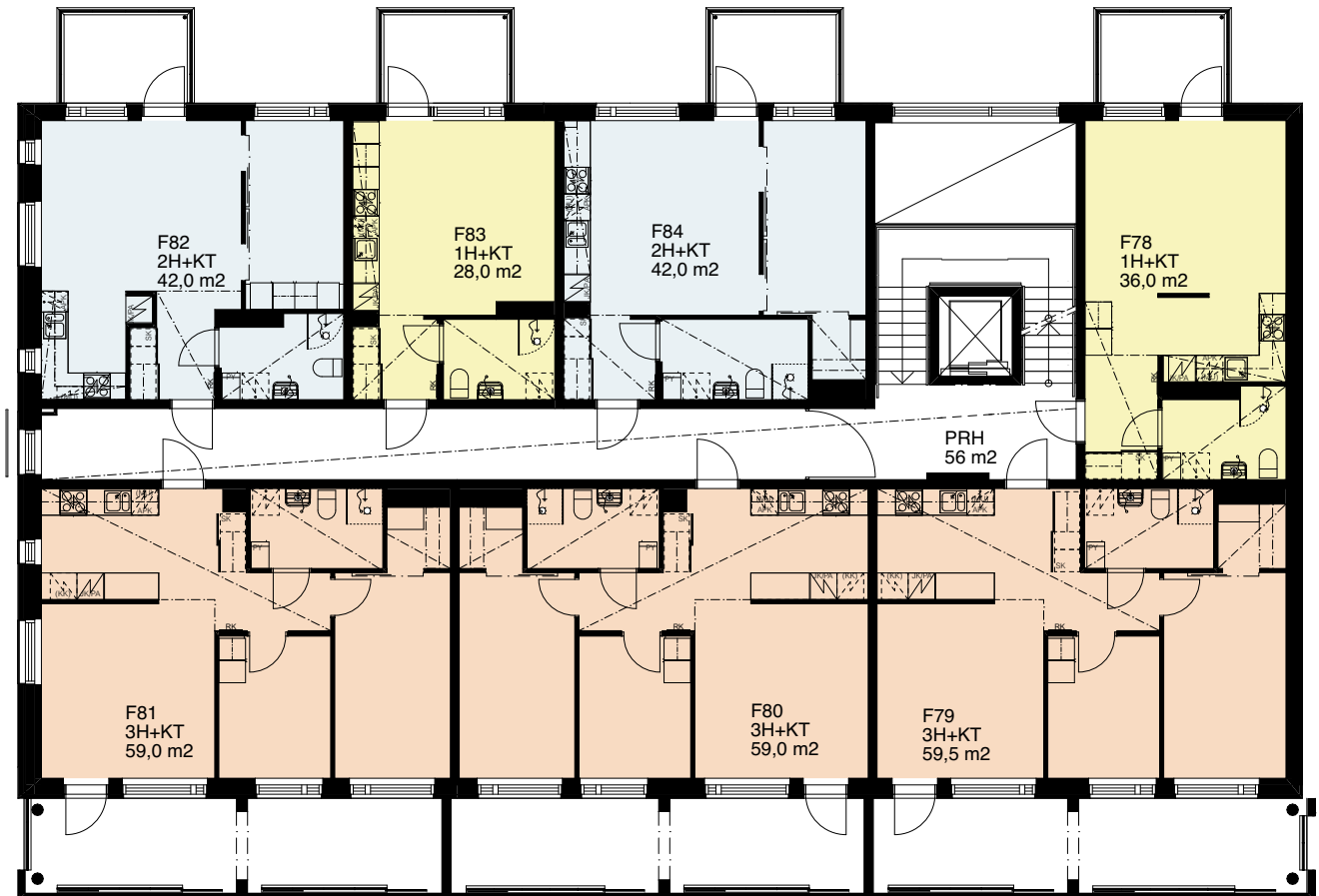
TALO F
5.kerros



AS OY VANTAAN PÄHKINÄRINTEENTIE 41

Lammaslammentie 8 F, 01710 Vantaa

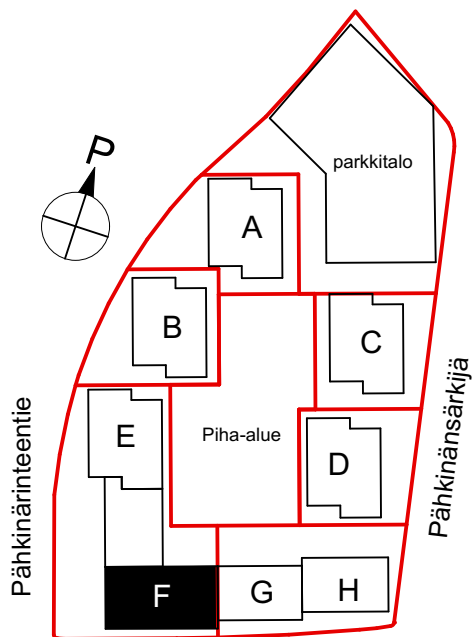
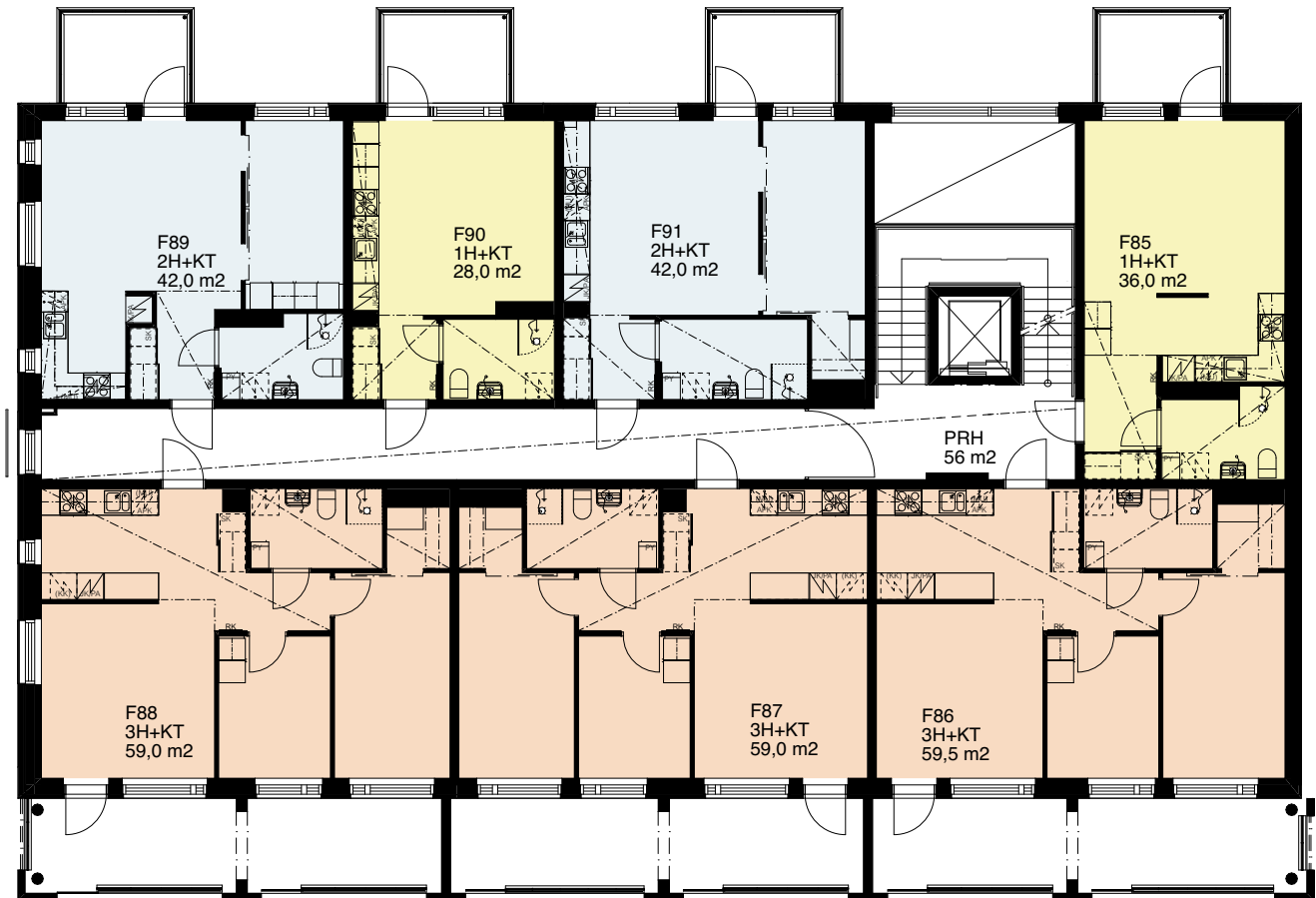
TALO F
6.kerros



AS OY VANTAAN PÄHKINÄRINTEENTIE 41

Lammaslammentie 8 F, 01710 Vantaa

TALO F
7.kerros



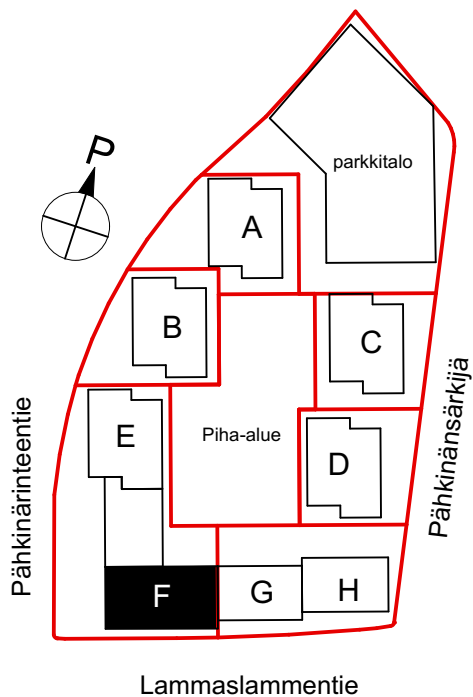
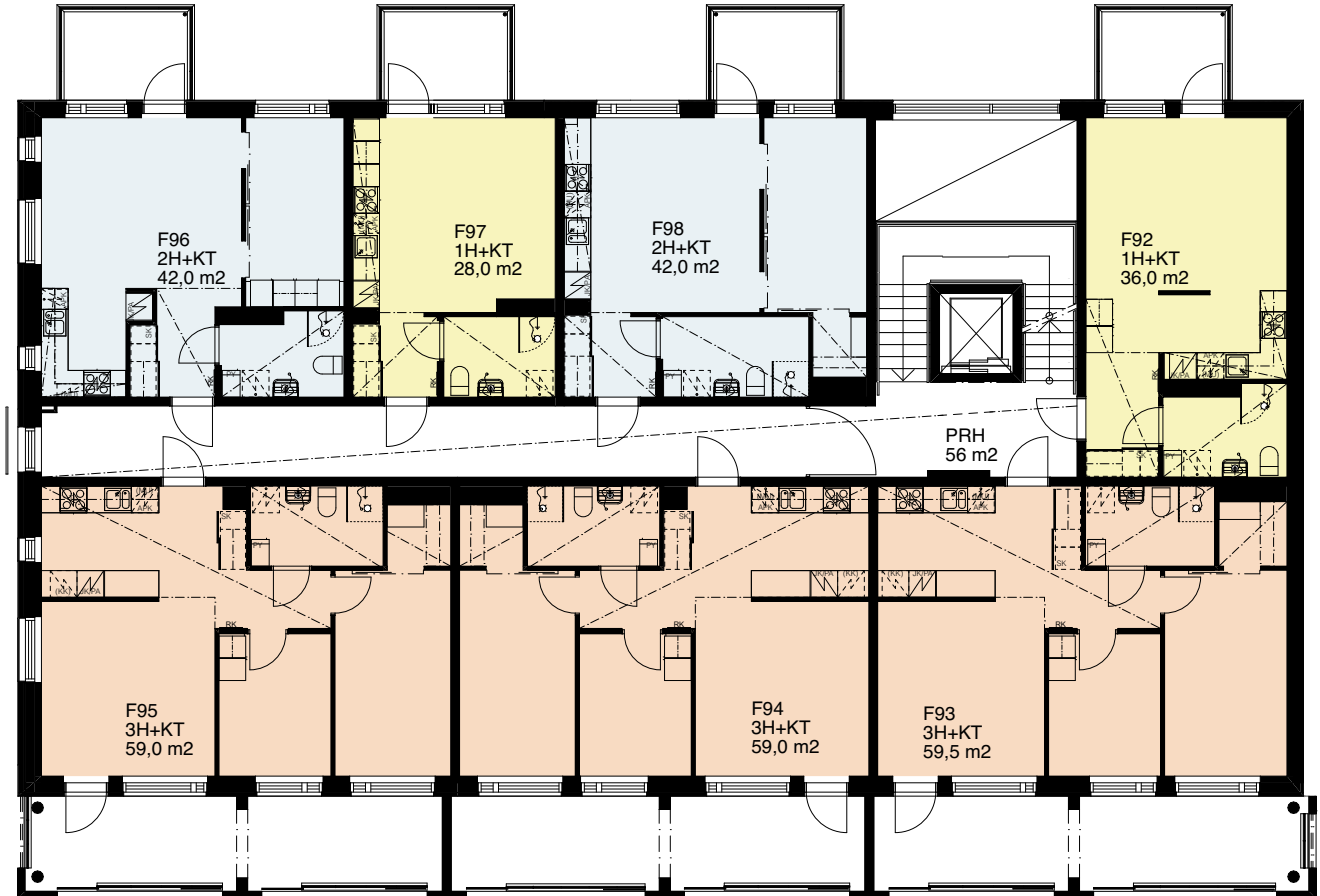
Lammaslammentie

30.5.2023

AS OY VANTAAN PÄHKINÄRINTEENTIE 41

Lammaslammentie 8 F, 01710 Vantaa

TALO F
8.kerros



LYHENTEIDEN SELITYKSET

HUONELYHENTEET:

| | |
|---|------------------------------------|
|  | LIESI JA UUNI, PÄÄLLÄ LIESIKUPU |
|  | JÄÄKAAPPI / PAKASTIN |
|  | ASTIANPESUKONE |
|  | MIKROUUNIVARAUS |
|  | KYLMÄKALUSTE VARAUS |
|  | TILAVARAUS PYYKINPESUKONEELLE |
|  | SIIVOUSKOMERO |
|  | PYYKKIKOMERO |
|  | HYLLYKOMERO/ HYLLY |
|  | TANKOKOMERO/ TANKO |
|  | KEITTIÖKAAPISTOA |
|  | ALLASTASO |
|  | SÄHKÖRYHMÄKESKUS |
|  | PESUALLAS, BIDESUIHKU |
|  | WC-ISTUIN |
|  | SUIHKU/ SUIHKUSEINÄ JA LATTIAKAIVO |
|  | ALAKATTO/ KOTELO |
|  | VP PARVEKKEEN VEDENPOISTOPUTKI |

| | |
|------|--------------|
| OH | =OLOHUONE |
| MH | =MAKHUONE |
| ALK. | =MAKUTILA |
| KT | =KEITTOTILA |
| ET | =ETEINEN |
| PH | =KYLPHYHUONE |
| VH | =VAATEHUONE |