

TYYLII 1, LUMI

kerrokset: 9, 10, 14, 15, 19, 20, 24, 25, 30, 31

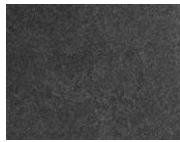
KEITTIÖT

KALUSTEET: Novart Petra

Ovet:
Valkoinen maalattu mdf ovi



Työtaso:
Musta laminaatti
Murske kivi, 617



Runko:
Valkoinen melamiini

Sokkeli:
RST pintainen levy

Välitilan levy:
RH harjattu rst

Keittiön välitilan valaisin:
Keittiötoimittajan LED-listavallo

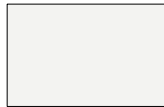
KYLPYHUONEET JA ERILLIS-WC:T

LAATOITUKSET: Laattamaailma

Lattialaatta:
K3 M1, 10x10 cm,
vaaleanharmaa



Seinälaatta:
UF Base white glossy 25x40 cm,
kiiltävä valkoinen



Kylpyhuone katto:
Valkolakattu kuusipaneeli
(15x95 STP VK)



Erillis wc katto:
Sävy Teknos T1327
maalarinvalkoinen

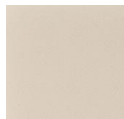


ASUINHUONEET

Lattiat:
Karelia Tammi Natur
Vanilla Matt 3-s



Viherhuoneen lattia:
Cipa Graniti, No Dots K2
30x30 cm, vaalea beige



Jalkalistat:
Parketin sävyyn petsattu lista



Keittiön kohdalla ei jalkalistaa.

Viherhuoneen jalkalista:
Muovilista JL 40, väri laatan sävyyn.

Julkisivun kohdalla musta lista

TYYLII 2, SKANDI
kerrokset: 7, 8, 12, 13, 17, 18, 22, 23, 27, 28
KEITTIÖT

KEITTIÖ: Kalusteet Novart

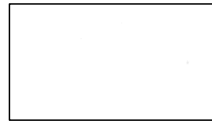
Ovet:

 Yläovi: Emma 146, lämmin puu,
melamiiniovi, vaakaviilu

Alaovi: valkoinen maalattu mdf ovi



Työtaso:

 Valkoinen laminaatti
Super matta, 621 suora ABS-reuna


Runko:

Valkoinen melamiini

Sokkeli:

RST pintainen levy

Väli tilan levy:

RH harjattu rst

Keittiön väli tilan valaisin:

Keittiötoimittajan LED-listavalo

KYLPYHUONEET JA ERILLIS WC:T

LAATOITUS:

Lattialaatta:

 K3 M2, 10x10 cm,
lämmin ruskeanharmaa


Seinälaatta:

 UF Base white mat 25x40 cm,
matta valkoinen


Kylpyhuone katto:

 Valkolakattu kuusipaneeli
(15x95 STP VK)


Erillis wc katto:

Sävy Teknos T1327 maalarinvalkoinen

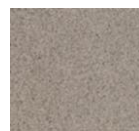

ASUINHUONEET

Lattiat:

Karelia Tammi Creamy White 3-s



Viherhuoneen lattia:

 Cipa Graniti, pilkullinen Canazei
30x30 cm, harmaa


Jalkalistat:

Parketin sävyyn petsattu lista



Keittiön kohdalla ei jalkalistaa.

Viherhuoneen jalkalista:

Muovilista JL 40, väri laatan sävyyn.

Julkisivun kohdalla musta lista.

TYYLII 3, HIILI

kerrokset: 6, 11, 16, 21, 26

KEITTIÖT

KEITTIÖ: Kalusteet Novart

Ovet:

Yläovi: valkoinen maalattu mdf ovi
Alaovi: hiiltynyt puu 149,

melamiiniovi, pystyviilu



Työtaso:

Musta laminaatti
Musta kivi 525, taivereuna



Runko:

Valkoinen melamiini
Alakaapin runko peitetty alakaapin ovilevyllä

Sokkeli:

RST pintainen levy

Välitilan levy:

RH harjattu rst

Keittiön välitilan valaisin:

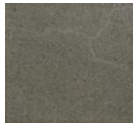
Keittiötoimittajan LED-listavalo

KYLPYHUONEET JA ERILLIS-WC:T

LAATOITUS:

Lattialaatta:

K3 M4, 10x10 cm,
antrasiitti



Seinälaatta:

UF Base white glossy 25x40 cm,
kiiltävä valkoinen



Kylpyhuone katto:

Valkolakattu kuusipaneeli
(15x95 STP VK)



Erillis wc katto:

Sävy Teknos T1327 maalarinvalkoinen



ASUINHUONEET

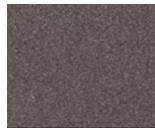
Lattiat:

Karelia Creamy white 3-s



Viherhuoneen lattia:

Cipa Graniti, pilkullinen Elba
30x30 cm, antrasiitti



Jalkalistat:

Parketin sävyyn petsattu lista



Keittiön kohdalla ei jalkalistaa.

Viherhuoneen jalkalista:

Muovilista JL 40, väri laatan sävyyn.

Julkisivun kohdalla musta lista.